

LO MÁS DESTACADO

STÜBBE

SUPERANDO LOS LÍMITES

**BOMBAS
HEAVY DUTY**

X-CLASS

**RENDIMIENTO
DURABILIDAD
CAPACIDAD**



Diseñadas para todo tipo de
APLICACIONES ESPECIALES.

Gracias a su gran resistencia en **entornos agresivos**, la serie X-CLASS es perfecta para **proyecto en condiciones exigentes.**

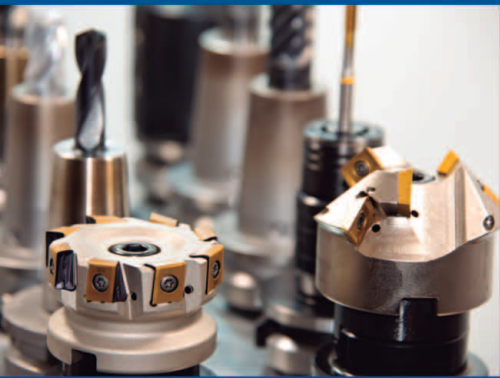
La serie X-CLASS se caracteriza por sus altas prestaciones en términos de resistencia mecánica al desgaste, resistencia química, temperaturas de funcionamiento, presiones, alta eficiencia y durabilidad.



SumIndustria.es

Conecta con la Industria

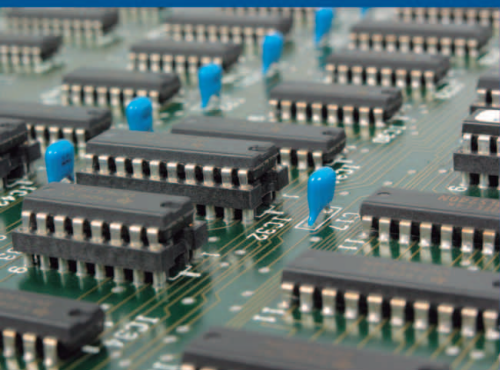
EL PORTAL DE COMUNICACIÓN ENTRE LOS FABRICANTES O DISTRIBUIDORES Y LA INDUSTRIA



+ de 5000
empresas



+ visibilidad
en internet



+ contactos
comerciales



+ imagen
de marca





ZOOM

Fuentes de alimentación AC-DC para entornos sanitarios y equipos audiovisuales.

Los modelos de la serie TDK-Lambda CUS500M1 entregan 300 W (con convección) y 500 W (con aire forzado).

TDK Corporation (TSE 6762) anuncia la introducción de la serie TDK-Lambda CUS500M1 de fuentes de alimentación AC-DC de hasta 500 W, que posee los certificados IEC 60601-1 para entornos sanitarios e IEC 62368-1 para equipos audiovisuales y sistemas de tecnología de la información (TIC) en instalaciones de Clase I o Clase II (doble aislamiento).

Los nuevos modelos se dirigen a centros sanitarios, clínicas dentales y asistencia domiciliaria, así como a equipos de prueba y medida, broadcast, audio profesional y entornos industriales.

Con refrigeración por convección para una operación silenciosa, la gama CUS500M1 puede entregar 300 W (con un pico de 500 W) en el rango de -20 a +40 °C, con limitación lineal a 150 W y a 70 °C. Si se opta por refrigeración por aire forzado, utilizando un flujo de aire de sistema o un ventilador integral (opcional), ofrece hasta 500 W a 60 °C, con limitación a 400 W a 70 °C.

Es posible elegir entre siete tensiones de salida estándares: 12, 19, 24, 28, 32, 36 y 48 V. Todas las unidades aceptan una entrada de 85 a 265 Vac. Las versiones open frame miden 76,2 x 127 x 37 mm, mientras que las variantes encapsuladas con un ventilador integral tienen unas dimensiones de 85 x 157 x 42,5 mm. Con eficiencias de hasta el 96 por ciento, se minimiza el calentamiento interno, respaldando una operación fiable en un formato estándar.

La familia CUS500M1 posee un aislamiento de entrada a salida de 4000 Vac (2 x MoPP), un aislamiento de entrada a toma de tierra de 2000 Vac (1 x MoPP) y un aislamiento de salida a toma de tierra de 1500 Vac (1 x MoPP) para adecuarse a los requisitos

de los equipos médicos B y BF. La corriente de fuga se sitúa por debajo de 200 µA y la corriente táctil es inferior a 100 µA. La altitud máxima (de operación, transporte y almacenamiento) llega a los 5000 m.

Las certificaciones de seguridad incluyen IEC/EN/ES 60601-1 e IEC/EN/UL 62368-1 con el Marcado CE y UKCA para las directivas de Baja Tensión (LV), EMC y RoHS. Además, estas fuentes de alimentación AC-DC también cumplen los estándares EN 55011-B y EN 55032-B de emisiones conducidas y radiadas (el filtrado externo puede requerir una operación Clase II), EN 61000-3-2 de armónicos, IEC60601-1-2 Edición 4 e IEC 61000-4 de inmunidad.

• Acerca de TDK Corporation

TDK Corporation es una compañía líder en la fabricación de soluciones electrónicas, con sede en Tokio (Japón), que fue fundada en 1935 para comercializar ferrita, un material esencial en productos electrónicos y magnéticos.

El portfolio de TDK incluye componentes, módulos y sistemas electrónicos bajo las marcas de productos TDK y EPCOS, fuentes de alimentación, productos para aplicaciones magnéticas y dispositivos de potencia, memorias Flash y otros muchos. TDK se centra en los mercados "exigentes" de la tecnología de la información y la comunicación, así como en consumo, automoción y electrónica industrial. La compañía tiene una amplia red centros de diseño y fabricación y oficinas de venta en Asia, Europa y América. En el año fiscal 2012, TDK obtuvo unos ingresos de 9.900 millones de dólares y contaba con una plantilla de más de 79.000 profesionales.

• Acerca de TDK-Lambda

TDK-Lambda, una compañía del grupo TDK Corporation, es un líder global en la fabricación de fuentes de alimentación de alta fiabilidad para equipos industriales. TDK-Lambda Corporation responde a las necesidades de cada cliente con un amplio rango de servicios, desde investigación y desarrollo (I+D) a fabricación, venta y diversas actividades en cinco áreas clave, con cobertura en Japón, China, Asia, Europa y América.

TDK-Lambda France SAS
www.fr.tdk-lambda.com

COMPRESORES DE TORNILLO BOGE SERIE C

No es casualidad que precisamente los compresores de la serie C de BOGE gocen de una excelente reputación por su fiabilidad. El número de tuberías y puntos de conexión se ha reducido, el mantenimiento se ha simplificado notablemente y la estructura modular ofrece soluciones completas listas para el uso que cubren cualquier necesidad. Nivel máximo de potencia y eficiencia en un espacio mínimo; «plug and work» al más alto nivel.



PRINCIPALES CARACTERÍSTICAS

Control a elegir: El control «base control» con pantalla LCD y técnica de sensores de presión incluye de serie el modo de protección automática contra heladas y un monitor de fugas que detecta de forma fiable las fugas durante las pausas del compresor. El focus control 2.0 ofrece aún más funciones.

Insonorización eficaz: La fundición de grafito laminar amortiguadora de la etapa de compresión favorece a todos los modelos. De la C 4 a la C 9, la superinsonorización viene de serie, lo que garantiza poco ruido de funcionamiento y mínimas vibraciones, es decir, unas condiciones óptimas para una instalación flexible.

Compactos por principio: Gracias a su diseño compacto, la serie C será bienvenida en numerosas empresas por su ahorro de espacio. Diseñados para altos caudales en funcionamiento continuo, los modelos tienen el tamaño más pequeño de su clase, incluso en estaciones de aire comprimido totalmente equipadas con depósito y secador.

Opcional sobre depósito: La máxima «plug and work» se aplica a todas las variantes y configuraciones. Incluso se apuesta por un depósito de aire comprimido opcional, obtendrá una unidad compacta y lista para el uso que aumentará al máximo su flexibilidad al configurar su estación de aire comprimido.

Compresión con eficiencia optimizada: El perfil de los tornillos y la construcción compacta e integrada de la etapa de compresión de BOGE garantizan altos caudales con una necesidad mínima de potencia y están optimizados para cada clase de potencia. Y,

como hay menos tuberías, también hay menos pérdidas de caudal.

Accionamiento según las necesidades: Usted elige si el accionamiento debe ser por correa o acoplado directamente. Al fin y al cabo, nadie puede valorar sus necesidades mejor que usted. El acoplamiento directo es más eficiente y apenas necesita mantenimiento, mientras que el accionamiento por correa ofrece una mayor flexibilidad.

Secador frigorífico opcional: Preparar aire comprimido de calidad de forma rentable para diversas aplicaciones no funciona sin un secador frigorífico. La particularidad del secador frigorífico opcional es que se integra totalmente, ya sea como plataforma inferior o montado sobre un recipiente.

Regulación por frecuencia integrada: En los modelos de 7,5 y 11 kW, una regulación de frecuencia integrada garantiza una adaptación flexible del caudal a las necesidades de aire comprimido. Esto no solo reduce el consumo de energía, sino también los tiempos de inactividad y, gracias a los inicios y las paradas que cuidan el material, se alarga la vida útil.

La serie C también tiene la reputación de ofrecer una solución ideal para cada necesidad. Esto estriba por un lado en el amplio espectro de potencia de 2,2 a 15 kW y, por otro lado, a la libertad de elección del accionamiento y a las numerosas opciones que son indispensables para una configuración a medida. Todos los modelos son fiables y, además, totalmente rentables, eficientes y compactos.

PRINCIPALES VENTAJAS

Ventaja de la modularidad: Gracias a la estructura modular, configurar el sistema de aire comprimido es muy sencilla. Todos los elementos son montados e interconectados y se entregan como una unidad compacta lista para su conexión. Así, la serie C de BOGE garantiza un trabajo rentable y fiable en todas las situaciones y aplicaciones.

Hemos pensado en todo: Desde 2,2 hasta 15 kW, como máquina independiente o sobre depósito, con o sin secador frigorífico, con o sin variador de frecuencia (en los modelos de 7,5 y 11 kW), adaptándose exactamente para cada misión. También pueden utilizarse paquetes de filtros opcionales, separadores de agua/aceite y diversos aceites.

Mantenimiento sencillo por principio: Para facilitar al máximo el mantenimiento, los componentes se han dispuesto de forma que se garantice un acceso más rápido. Así, los paneles insonorizadores se quitan en muy pocos pasos y todos los cambios de filtro se realizan sin largos tiempos de inactividad. Esto es aún más rápido en los modelos abiertos, pues aquí ni siquiera es preciso retirar la campana insonorizadora.

Tamaño del depósito a elegir: Nuestros depósitos de aire comprimido cumplen numerosas funciones, desde el almacenamiento del aire hasta la separación de condensados. Para cada clase de potencia puede elegirse un tamaño de recipiente distinto de hasta 750 l. También se puede seleccionar depósitos según AD 2000 o galvanizados.

NUEVOS COMPRESORES BOGE S-4

El último hito tecnológico que logra niveles de eficiencia nunca antes soñados.



Made in Germany 
since 1907



Más información disponible en
www.boge.com/es

Con los nuevos **modelos S-4**, la cuarta generación de su popular serie S, **BOGE** vuelve a sus comienzos para acompañar y dirigir los avances en el sector industrial. Así, no solo suponen un éxito significativo en cuanto a ahorro energético, sino que también ofrecen una dimensión totalmente nueva en lo que a amortiguación acústica y facilidad de mantenimiento se refiere. Con la "**reinención del compresor de tornillo**" se han traspasado los límites, redefiniendo las reglas futuras de esta tecnología.

¡BOGE Compresores, siempre innovando para su beneficio!

 **BOGE**
COMPRESSED AIR SYSTEMS

BOGE AIR. THE AIR TO WORK.



La nueva solución portátil en aspiración industrial de gases de escape



¿Cómo afecta la humareda originada por los camiones cuando durante la carga y descarga de materiales tienen que mantener el motor arrancado? ¿Y el humo de las grúas que trabajan en el interior de nuestras instalaciones?

Sabemos que cierta maquinaria puede estar horas con el motor en marcha creando un ambiente absolutamente irrespirable y perjudicial para la salud, no solo para los trabajadores en el interior de la nave sino también para el personal de oficina, proveedores o clientes que nos visitan.

En Barin somos conscientes de dicho peligro y por eso ofrecemos soluciones líderes en el mercado de aspiración industrial desde 1973, disponiendo de una amplia variedad de productos y soluciones para aspiración de humos y gases de escape.

Te presentamos la solución a los malos humos para conseguir un aire limpio y seguro, el nuevo Extractor Portátil de Gases de Escape FUME CADDIE.

Se trata de un robusto carro con ruedas, facilísimo de manejar, equipado con un ventilador que extrae los nocivos humos conectando, por un lado, una manguera y un boquerel al tubo de escape del vehículo y, por el otro, una segunda manguera que expulsa los humos al exterior.

Además, el extractor portátil FUME CADDIE, se puede guardar en un rincón de la nave o almacén ocupando muy poco espacio.

Contáctanos sin compromiso y nuestros profesionales estarán encantados de asesorarte e informarte. ¡Así de sencillo!

¡EN BARIN NOS PREOCUPA EL AIRE QUE RESPIRAS!



barin

Líderes en Aspiración Industrial

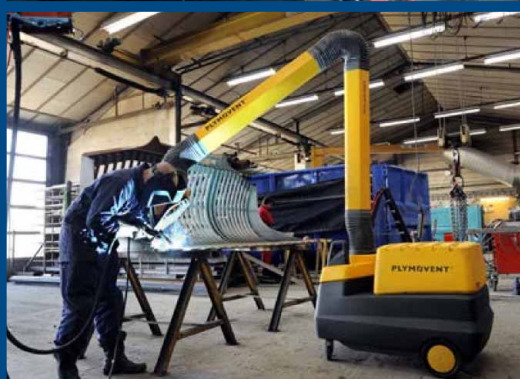
Barin, empresa líder en el sector, realiza estudios y diseños de sistemas de aspiración localizada en el origen de diferentes tipos de contaminantes.



Para más información visite nuestra web.



SOLUCIONES **A MEDIDA**



barin

Pol. Ind. Río Janeiro - C/Cañamarejo, 1
28110 Algete, Madrid - Tel.: 900 010 837 - info@barin.es



Megger hace que el análisis de interruptores sea más rápido y fácil.

Un equipo desarrollado en respuesta a la demanda de los usuarios de un instrumento de rango medio y asequible para el análisis de interruptores de circuito, rápido y fácil de usar. El nuevo EGIL 200 de Megger ofrece resultados fiables con uno de interacción parte del usuario.

Ideal para probar interruptores de alta y media tensión en subestaciones y aplicaciones industriales, este versátil equipo ofrece una amplia gama de funciones, incluidas todas las medidas estándar especificadas en las normas IEEE C37 e IEC 62271.

El nuevo EGIL 200 se basa en la tecnología utilizada en los analizadores de interruptores EGIL y de la serie TM de Megger, líderes en el mercado. Combina la facilidad de uso que ofrecen estos equipos con muchas de las otras características que los han hecho tan populares. Incluye sincronización con DualGround™ utilizando el sistema patentado de medición de capacidad dinámica (DCM); y medición precisa de la temporización de los contactos PIR y de la resistencia PIR, incluso en entornos difíciles, gracias a la tecnología patentada de supresión activa de interferencias.

Otras características clave del EGIL 200 son la generación de informes con un solo clic en un archivo pdf o directamente en una impresora integrada opcional, y una construcción robusta que lo hace adecuado para su uso incluso en las condiciones más exigentes en campo. De hecho, el EGIL 200 es tan robusto que incluso puede enviarse como mercancía sin necesidad de una caja de protección para transporte.

“Nuestros clientes nos dijeron que necesitaban una solución para ensayar interruptores que fuera sencilla y fiable, pero sin sacrificar el rendimiento o la precisión, dijo Niclas Wetterstrand, Director de Desarrollo Comercial de Protecciones de Megger. “El EGIL 200

es nuestra respuesta. Proporciona muchas de las características importantes de nuestros equipos más avanzados y manteniendo su rendimiento, pero ha sido diseñado desde el principio pensando en la facilidad de uso. En términos de tiempo, el tiempo empleado desde el inicio de la medida hasta la obtención de los resultados medidos y documentados, ¡es inmejorable! ”

El EGIL 200 se puede suministrar en versiones ya preconfiguradas para aplicaciones estándar, como ensayo de interruptores de media tensión, alta tensión y tanque muerto, o en una configuración totalmente personalizable que admite hasta cuatro interrupciones por fase y tres entradas analógicas.



Megger
www.es.megger.com



Los ensayos de vibración dan alas al proyecto de avión eléctrico de la NASA

Los ensayos de vibraciones en tierra, un hito clave para el avión X-57 "Maxwell" de la NASA

La NASA está desarrollando el nuevo avión eléctrico X-57 "Maxwell". Para garantizar que, además de alta eficiencia energética, ofrece seguridad de vuelo, ha llevado a cabo ensayos de vibraciones en tierra exhaustivos, en los que simula las tensiones que experimentará el avión en condiciones reales de vuelo.

La NASA quería demostrar la viabilidad de un avión eléctrico, coincidiendo con el creciente auge de los medios de transporte eléctricos. El resultado ha sido el avión X-57 "Maxwell" que, en lugar de los motores de gasolina habituales, utiliza dos motores totalmente eléctricos alimentados por baterías de tracción.

Para garantizar que este novedoso avión experimental cumple los criterios de eficiencia energética y aeronavegabilidad, la NASA ha llevado a cabo una serie de ensayos de vibración, con acelerómetros instalados por toda la estructura del avión. Para recopilar los datos, ha utilizado un sistema de adquisición LAN-XI —que también es una plataforma analizadora—, suministrado por el experto en ensayo y medida Hottinger Brüel & Kjaer (HBK).

Asimismo, la NASA ha utilizado el software BK Connect, también de HBK, para analizar los datos obtenidos a lo largo de 191 ciclos de ensayo, con 14 configuraciones diferentes. Estos ensayos de vibraciones en tierra han ayudado a la NASA a entender mucho más a fondo las características modales del X-57, en su versión actual Mod II.

Ahora, el equipo de proyecto del X-57 tiene ante sí la tarea de actualizar su modelo de elementos finitos. Afortunadamente, los ensayos le han proporcionado todos los datos necesarios para ello.

Lea el artículo completo en el sitio web de HBK:
<https://www.bksv.com/es/customers/space/nasa>

HBK 
HOTTINGER BRÜEL & KJÆR

HBM - Hottinger Brüel & Kjaer Ibérica, S.L.U.
<https://www.hbm.com/es/>

QEV Technologies elige la Plataforma 3DEXPERIENCE de Dassault Systèmes en su carrera por ofrecer una movilidad eléctrica más limpia y sostenible.

El especialista español en tecnología e ingeniería para coches de carreras eléctricos despliega la plataforma 3DEXPERIENCE en la nube. QEV Technologies puede acelerar el tiempo de comercialización y hacer crecer su negocio con un diseño e ingeniería rentables.

Las plataformas de experiencia virtual proporcionan una infraestructura de innovación colaborativa para compartir y ampliar los conocimientos y el saber hacer existentes en toda la empresa

Dassault Systèmes (Euronext Paris: FR0014003TT8, DSY.PA) anuncia que QEV Technologies, especialista en e-movilidad e I+D con sede en España y con amplia experiencia en coches de carreras eléctricos, está desplegando la plataforma 3DEXPERIENCE en la nube para optimizar su rendimiento y apoyar el crecimiento de su labor de desarrollo de experiencias de movilidad más limpias y sostenibles para los fabricantes de automóviles.

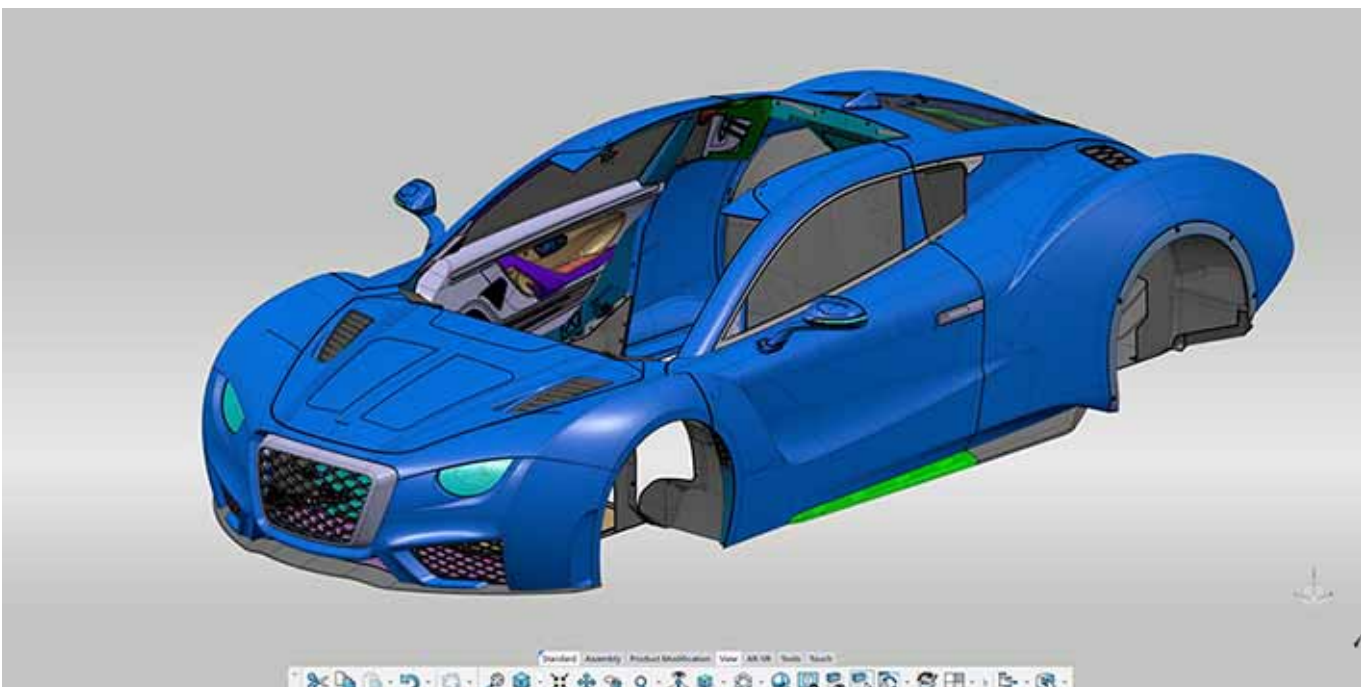
QEV Technologies utilizará la plataforma 3DEXPERIENCE en la nube para acelerar el desarrollo de todos sus proyectos de ingeniería y electrificación. La plataforma 3DEXPERIENCE en la nube unifica el diseño y la ingeniería de toda la empresa en un único entorno digital que conecta las múltiples disciplinas implicadas en el desarrollo de un proyecto. Los equipos de QEV Technologies pueden colaborar, diseñar e ingeniar sin problemas en tiempo real -desde cualquier lugar y en cualquier momento-. Además de compartir sus diversos conocimientos, su saber hacer, mejorar la trazabilidad del producto y reducir los costes.

"Nuestra amplia experiencia en deportes de motor y carreras electrónicas ha llevado a nuestra empresa a desarrollar tecnologías de vanguardia. Nos hemos convertido en un líder en términos de desarrollo y fabricación de soluciones aplicadas en electromovilidad, siendo el socio tecnológico y de ingeniería perfecto que cumple con las expectativas de nuestros clientes. Estos fabricantes buscan mayor autonomía de baterías, alta personalización, fiabilidad, rendimiento y agilidad para la comercialización", dijo Joan Orús, CEO de QEV Technologies. "Ya utilizábamos las aplicaciones CATIA de Dassault Systèmes y decidimos pasarnos a la plataforma 3DEXPERIENCE en la nube para beneficiarnos de la colaboración y la gestión de proyectos, desarrollar nuestros productos de forma más rápida y conseguir más negocio". Dassault Systèmes y sus amplias referencias en el sector de los vehículos eléctricos en todo el mundo también fueron factores clave en esta decisión."

A medida que la industria del automóvil evoluciona hacia los vehículos eléctricos, conectados y autónomos, las empresas y tecnologías innovadoras están influyendo en el diseño de los vehículos. Se necesitan nuevos enfoques en un mercado competitivo para repensar y avanzar en la experiencia del vehículo, gestionar la complejidad del proyecto y acelerar la entrega de sistemas de movilidad inteligentes, seguros y de alto rendimiento.

"Dassault Systèmes cuenta con una larga trayectoria en diversos sectores de la industria automovilística, incluyendo empresas tecnológicas especializadas en carreras que se centran en llevar la nueva tecnología competitiva a la pista", dijo Laurence Montanari, Vicepresidente de la Industria del Transporte y la Movilidad de Dassault Systèmes. "Con la plataforma 3DEXPERIENCE, QEV Technologies puede optimizar la colaboración y los conceptos, y agilizar la comunicación entre todos los actores involucrados. Lo que acelera significativamente la transición de la industria a la e-movilidad".

Dassault Systèmes
www.3ds.com/es



RS Components presenta una cámara de imagen acústica para detección rápida y sencilla de fugas de aire comprimido y descargas eléctricas.

La nueva FLIR Si124 ofrece una solución inteligente y altamente intuitiva basada en el sonido para toda una variedad de aplicaciones de supervisión de condiciones industriales.

RS Components (RS), marca comercial de Electrocomponents plc (LSE: ECM), distribuidor mundial omnicanal de soluciones para clientes y proveedores industriales, ha incorporado a su oferta la nueva cámara de imágenes acústicas Si124 de FLIR, un fabricante líder de productos de detección inteligente para mercados industriales.

Las imágenes por ultrasonidos son una tecnología relativamente nueva que puede proporcionar una ayuda inestimable a las empresas industriales, ya que les permite maximizar el tiempo de funcionamiento, la eficiencia y la seguridad. Las principales áreas de aplicación de las imágenes por ultrasonidos son la detección de descargas o fugas de aire comprimido, así como las descargas eléctricas y la supervisión del estado en el campo de la producción eléctrica.

La cámara FLIR Si124 ofrece un análisis inteligente que facilita localizar fugas presurizadas en sistemas de aire comprimido o detectar descargas parciales de sistemas eléctricos de alto voltaje.

Esta funcionalidad analítica incorporada hace que el dispositivo sea muy intuitivo y fácil de usar, lo que significa que no se requiere una gran formación. Durante las operaciones de inspección, el usuario es guiado a través del proceso con algoritmos que detectan y analizan automáticamente los efectos de las descargas

eléctricas o cuantifican la tasa y el coste de las pérdidas de aire.

Además, la herramienta es un dispositivo ligero que no requiere más que una mano para utilizarlo y cuenta con una batería de larga duración que proporciona hasta siete horas de funcionamiento sin necesidad de contacto. La integración de ambas características da como resultado una baja fatiga y un escaneo seguro para los usuarios durante todo el día.

Ideal para los profesionales responsables de los programas de mantenimiento, así como para los electricistas que trabajan con altos voltajes, contratistas y técnicos de servicio, la Si124 permite a los usuarios "ver" las anomalías, localizar ineficiencias y predecir posibles fallos en los sistemas mecánicos, eléctricos, de vacío y de compresores, todo ello en tiempo real.

La unidad es un dispositivo altamente eficiente que puede detectar rápidamente las fugas de aire comprimido, hasta 10 veces más deprisa utilizando imágenes de ultrasonido en lugar de los métodos tradicionales. La unidad detecta, muestra y registra ondas sonoras de 2 a 31 kHz a través de una matriz de micrófonos de 124 x 124. Otra característica clave de la herramienta es su capacidad de almacenamiento interno y su conectividad con la nube para proporcionar una cuantificación y un informe en tiempo real.

FLIR Si124 está disponible en tres modelos: Si124-LD, exclusivamente para aplicaciones de detección de fugas; Si124-PD, para aplicaciones de servicios eléctricos; y Si124, que detecta tanto fugas de aire comprimido como descargas parciales.

Los tres modelos de la cámara de imágenes acústicas de FLIR están disponibles en la web de RS Components.

RS Components
<https://es.rs-online.com/web/>



ZOOM

STÜBBE en 2021, superando los límites.

2021 ha sido un año inusual. El coronavirus ha generado impactos en prácticamente todos los sectores industriales, con efectos negativos que se han reflejado en los ritmos de producción de la mayoría de las empresas del mundo.



Pero el desempeño de STÜBBE durante este periodo ha sido muy positivo, siendo capaz de reaccionar en términos de eficiencia y rentabilidad. Haciendo balance, se puede afirmar que 2021 ha sido un año muy productivo, de implantación y crecimiento paulatino.

A lo largo del año STÜBBE ha llevado a cabo diversas acciones dentro de su estrategia de crecimiento empresarial, siendo el buen servicio y la fiabilidad su máxima prioridad.

- Apertura de nuevas oficinas en Madrid, consiguiendo mejorar el servicio de atención al cliente y maximizar el proceso de comercialización y de localización de la empresa.



- Desarrollo del Departamento de Proyectos especiales / ingeniería.

Reforzando el área de proyectos y dando apoyo a sus

colaboradores, lo que ha permitido al Departamento Técnico, centrarse en temas más específicos y ofrecer soluciones allí donde se necesitan, desarrollando proyectos especiales que requieren un alto nivel de especialización, conocimiento y tecnología.

- Desarrollo de la webshop y cursos de formación online. Realizando diversas acciones formativas, encaminadas a facilitar el acceso y usabilidad de su nueva tienda online y con gran aceptación por parte de los usuarios.
- Participación en Expoquimia, el gran punto de encuentro de las principales empresas del sector, que se saldó con un gran



número de visitas y que permitió un contacto más personal y directo con los clientes, construyendo relaciones más directas y mejorando la fidelidad.

- Participación en Iberquimia, otro encuentro del sector de la Industria Química que ayudó a fortalecer y afianzar la relación con otros profesionales de diferentes sectores industriales.
- Lanzamiento programas de mantenimiento Plus y Premium. En STÜBBE son conscientes de la importancia que tiene para cualquier instalación el buen funcionamiento de bombas, válvulas y equipos de instrumentación. Por ello, ofrecen la posibilidad de realizar un nuevo plan de mantenimiento regular que minimice la aparición de averías y prolongue la vida de los principales componentes de su instalación.

- Desarrollo de importantes proyectos en España, Portugal y Rusia.

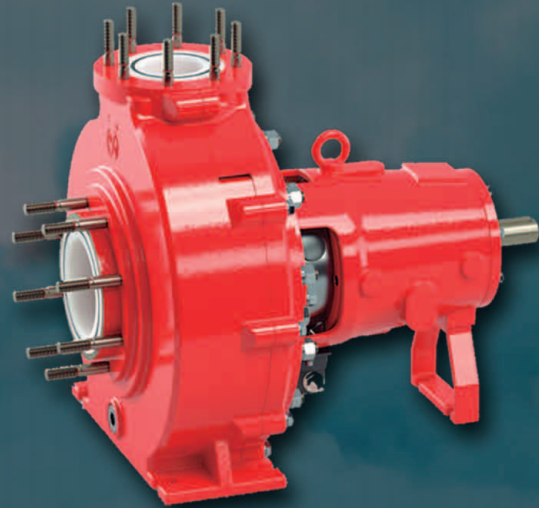
STÜBBE, superando los límites.

ASV STÜBBE España SLU
www.stuebbe.com/es

STÜBBE

SUPERANDO LOS LÍMITES

BOMBAS HEAVY DUTY X-CLASS RENDIMIENTO DURABILIDAD CAPACIDAD



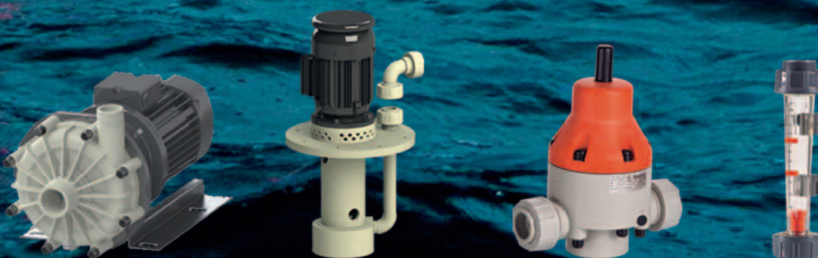
Diseñadas para todo tipo de
APLICACIONES ESPECIALES.

Gracias a su gran resistencia en **entornos agresivos**, la serie X-CLASS es perfecta para **proyectos en condiciones exigentes.**

La serie X-CLASS se caracteriza por sus altas prestaciones en términos de resistencia mecánica al desgaste, resistencia química, temperaturas de funcionamiento, presiones, alta eficiencia y durabilidad.

STÜBBE

Bombas, válvulas e instrumentación.



Tel.: +34 934 77 46 10 - contact@stuebbe.com - www.stuebbe.com/es

Nuevo caudalímetro VORTEX VTX3 de MABECONTA

Los caudalímetros tipo Vortex se utilizan para medir el caudal de gases, vapores y líquidos en tuberías completamente llenas.

Los caudalímetros tipo Vortex VTX3 de Mabeconta son adecuados para una amplia gama de medios. Su capacidad para controlar presiones y temperaturas variables lo convierte en un dispositivo todoterreno para la medición de fuentes de energía en procesos auxiliares y de suministro.

La medición de calor bruto y neto adicional integrada hace de este caudalímetro un aliado fiable para sistemas avanzados de gestión de la energía.

Gracias a la innovadora tecnología AVFD (Advanced Vortex Frequency Detection), y al filtro de señal actualizado con el que va equipado el VTX3, se analiza la señal medida y se eliminan interferencias y perturbaciones. De este modo, pueden realizarse mediciones estables incluso en condiciones de procesos exigentes.

CARACTERÍSTICAS

- Presión integrada y compensación de temperatura.
- Cálculo y medición de calor bruto y neto para agua caliente y vapor.
- Mediciones estables, incluso en condiciones de proceso exigentes, con tecnología avanzada para el filtrado de señales (AVFD).
- Desarrollo según la norma IEC 61508, edición 2.
- Compensación de temperatura para vapor saturado incluida de serie.
- Opciones de comunicación integral.

- Versión remota con convertidor de cubierta de campo y una longitud de cable de hasta 50 m/164 ft.
- Reducción integrada de tamaño nominal.
- Medición de líquidos conductores y no conductores, gases y vapor.

APLICACIONES

- Medición de vapor saturado y vapor sobrecalentado.
- Monitorización de la caldera de vapor.
- Contador de calor para vapor y agua caliente.
- Medición del consumo de gases industriales.
- Medición del consumo en sistemas de aire comprimido.
- Control del relé del contador.
- Evaluación del caudal del aire (FAD).
- Procesos SIP y CIP en las industrias de la alimentación, bebidas y farmacéutica.
- Medición de seguridad en aplicaciones SIL (SIL 2).

USO EN INDUSTRIAS

- Industria Química.
- Industria Petrolífera y Gas.
- Industria Eléctrica.
- Industria Alimentaria.
- Industria Farmacéutica.
- Industria del Metal.
- Industria Papelera.
- Industria del Agua.
- Industria Automotriz.

Mabeconta SL
www.mabeconta.net



SOLUCIONES PARA LA INDUSTRIA

MEDIDORES
DE CAUDAL

FILTROS

DENSÍMETROS Y
VISCOSÍMETROS

SISTEMAS DE
IDENTIFICACIÓN



ALTA TECNOLOGÍA • AMPLIA GAMA DE PRODUCTOS • ATENCIÓN PERSONALIZADA



BOPP & REUTHER
MESSTECHNIK



Avda. de la Albufera, 323 Edificio Vallausa • 28031 Madrid (España)
Tel: +34 91 332 82 72 • Fax: +34 91 332 77 83 • e-mail: info@mabeconta.net • www.mabeconta.net

Genesal Energy amplía mercado en Ghana con grupos electrógenos para garantizar la seguridad en una subestación eléctrica.

La empresa Genesal Energy ha diseñado, fabricado y suministrado energía de emergencia a una subestación eléctrica en Ghana, obra desarrollada por una de las principales empresas de ingeniería y construcción de Francia.



El proyecto consiste en la puesta en marcha de dos grupos electrógenos simétricos cuyo destino final será garantizar el suministro a una nueva planta de betún en este país africano.

La participación de la compañía gallega en los trabajos forma parte de la estrategia de crecimiento que lleva a cabo para reforzar su presencia en el mercado galo, detectando las necesidades específicas del sector energético del país vecino y cumpliendo tanto los requerimientos de los clientes como las normas establecidas en la legislación francesa y europea.

En esta ocasión, el proyecto para Ghana consistió en fabricar a medida grupos electrógenos de emergencia para abastecer a una gran planta de fabricación de betún, que es un componente esencial para fabricar el aglomerado asfáltico que se utiliza en la construcción de carreteras.

Estas plantas disponen de complejos sistemas de calefacción durante la fase de elaboración y una pérdida de energía puede generar problemas importantes hasta el punto de llegar incluso a paralizar la actividad. La ausencia de electricidad ocasionaría la solidificación de materiales y, en consecuencia, cuantiosas pérdidas para el fabricante. Además, en casos extremos un fallo eléctrico puede obligar a sustituir las tuberías de la fábrica.

En estas instalaciones, los grupos electrógenos se utilizan como fuente de alimentación de emergencia para los servicios auxiliares y de iluminación con el propósito de extremar la seguridad en todas las dependencias. Los grupos electrógenos se convierten por todas estas razones en parte esencial de estas

infraestructuras.

Para la planta ghanesa el equipo de ingeniería de Genesal Energy proporcionó una solución a medida que desde el punto de vista técnico consistió en lo siguiente:

Se diseñó un bastidor para soportar el monoblock constituido por un motor Perkins y un alternador Mecc Alte, capaz de producir 1.250 kVA. Cada grupo electrógeno, insonorizado, ocupó un contenedor de 20 pies HC con silenciador de entrada de aire integrado y silenciador de salida de aire adosado externamente al contenedor.

- Grupos electrógenos en paralelo

Por otro lado, los grupos electrógenos se fabricaron para ser ubicados en paralelo, contando con un depósito externo de 5 000 litros situado entre los dos equipos y del cual se alimentan respetando las medidas de seguridad. Asimismo, el acceso de los cuadros de control puede realizarse desde el exterior, estando por tanto enfrentados (los grupos son simétricos) y facilitando de este modo el acceso a los datos proporcionados por las centralitas de ambos grupos.

El funcionamiento de los equipos está preparado para que se puedan sincronizar y entregar la suma de potencia de ambos grupos hacia las cargas. Así, se han diseñado para tener flexibilidad a la hora de suministrar energía a las cargas, de manera que el cliente puede arrancar los dos equipos simultáneamente desde su sistema de control de planta para el arranque de motores grandes y, después, deshabilitar este funcionamiento y que solo quede en marcha uno de los grupos. De esta forma, el cliente siempre tiene la opción de elegir si quiere que funcione un solo grupo, los dos en paralelo, o bien, que los propios grupos decidan en función de la carga que soportan si alguno de ellos puede detenerse, economizando de este modo combustible utilizado.

Estas son las principales características de los grupos:

- Depósito externo 5.000 L
- Atenuadores de aire a la entrada y a la salida

DATOS TÉCNICOS

Ejecución: Contenedor 20" HC
Potencia Prime: 1.130 KVA
Potencia Standby: 1.150 KVA
Tensión: 415/240V
Frecuencia: 50Hz
RPM: 1.500
Motor: Perkins
Alternador: Mecc Alte

Genesal Energy - Generadores Europeos SA
www.genesalenergy.com

DESCUBRE NUESTRO BOLETÍN ELECTRÓNICO



Frecuencia: Quincenal.

Distribución: Disponemos de una base de datos con **más de 40.000 emails.**



WEG proporciona energía a una planta desalinizadora.

Contribuye al tratamiento sostenible de agua marina.

El fabricante mundial de motores industriales WEG ha colaborado con Sacyr Industrial para proporcionar equipos esenciales y ayudar en la ampliación de una planta desalinizadora de agua marina a gran escala en Tenerife. El proyecto, realizado a través de la filial WEG AUTRIAL, ha aumentado un 37 % la capacidad de producción de agua desalinizada de la planta, incrementando su potencial de suministro a 24 000 hogares más que antes.

La desalinización consiste en la eliminación de la sal del agua marina para producir agua potable. Este proceso es crucial para países que tienen acceso al mar pero no disponen de fuentes de agua dulce. Las islas Canarias son un ejemplo de la necesidad de operaciones de este tipo.

La planta entró en funcionamiento en 2001, pero ha emprendido un plan de remodelación para atender mejor a la población tinerfeña. El proyecto de remodelación, gestionado por Sacyr Industrial y operado por Valoriza Agua, ha permitido desalinizar nada menos que 28 800 metros cúbicos de agua al día. Esta cifra representa un aumento del 37 % de la capacidad respecto a los 21 000 metros cúbicos diarios que se obtenían antes.

Como apoyo en el proyecto de remodelación se solicitó a WEG el suministro de equipos de energía industrial que garantizaran las operaciones de la planta. Los servicios solicitados incluían la instalación de equipos eléctricos de media y baja tensión, la instalación de nuevos centros de control de motores (CCM) y el suministro y la instalación de motores de baja tensión, incluida la implantación de 20 variadores de velocidad (VSD) CFW11.

«WEG cuenta con una gran experiencia en el suministro de equipos industriales para entornos difíciles», explica Javier De La Morena Cancela en WEG España. «En aplicaciones como la planta desalinizadora de Tenerife, era esencial que todos los proveedores conocieran perfectamente las complejidades y los retos que implica la instalación de equipos capaces de operar en condiciones salinas.

«Para esta aplicación era crucial disponer de equipos robustos, fiables y capaces de soportar el entorno. También era imprescindible que el equipo fuera lo más eficiente posible desde el punto de vista energético, ya que uno de los principales objetivos del proyecto era reducir las emisiones de toda la planta.»

«Además de aumentar la producción, la remodelación realizada por Sacyr ha permitido aumentar la eficiencia energética de la instalación», señala Paula Soriano, directora de la Empresa Mixta de Aguas de Santa Cruz de Tenerife (EMMASA), entidad que gestiona la desalinizadora de Santa Cruz de Tenerife. «[La remodelación está] consiguiendo una reducción anual de las emisiones a la atmósfera de alrededor de dos millones de kilos de CO₂, lo que equivale a las emisiones de más de 1700 vehículos nuevos por año.»

El proyecto ha aumentado drásticamente la conversión en la planta desalinizadora, reduciendo en 7300 metros cúbicos diarios el agua marina necesaria para obtener la misma cantidad de agua potable. Este volumen equivale a casi cuatro piscinas olímpicas al día.

Baoli refuerza su infraestructura logística en España.

• **Baoli garantiza la fluidez en el suministro mediante procesos logísticos ágiles desde sus centros logísticos en Italia y España • Dentro de esta estrategia, en 2021 también ha apostado por mantener precios y cohesionar a su equipo, compuesto por 43 distribuidores**

Frente a la crisis del transporte de suministros, Baoli ha optado por fortalecer su operativa para garantizar la fluidez en su servicio. Dentro de un contexto global marcado por el incremento del precio del transporte, la compañía ha decidido mantener sus precios dentro de la económica franja en la que se mueve la firma.

ZOOM



El almacén de la compañía en España está siendo esencial para agilizar la entrega de carretillas a su red de 43 distribuidores. De igual forma, su innovador almacén central en Rolo (Italia), que provee los últimos modelos a los distribuidores en la zona EMEA, ha sido clave para Baoli en un año que marcará el sector de la logística.

En concreto, en España, Baoli opera desde las instalaciones de STILL España en L'Hospitalet de Llobregat (Barcelona). En ellas, Baoli obtiene el excelente soporte de STILL, tanto en el área técnica, como de operaciones o servicios. Tal y como explica Ángel Zamora, director comercial de Baoli en España, "nuestra sede central está en Cataluña, pero mantenemos una comunicación constante con nuestros distribuidores. Las sesiones de formación online hacen que conozcan las novedades de Baoli en el justo momento en el que las lanzamos; bien sean ofertas, productos o catálogos. Además, en el espacio digital el distribuidor también puede acceder a numerosos recursos útiles,

en áreas tan importantes como posventa, ventas, marketing o comercial".

• Un centro de referencia

Italia es el lugar estratégico para el aprovisionamiento de los países EMEA dentro de Baoli. "El centro de distribución solicita a fábrica los modelos más demandados del catálogo Baoli. Con 12.000 m², y más de 3.000 carretillas, nuestro centro en Italia es una de las naves más grandes de Europa. Este almacén opera como punto de unión entre todos los países europeos", precisa Zamora.

Una vez en España, Baoli traslada sus carretillas listas para la venta a su almacén central, ubicado en la Zona Franca de Barcelona. "En ocasiones puntuales también las trasladamos a la sede. Por ejemplo, si necesitan una preparación o adaptación previa, como puede ser la matriculación o puesta a punto", detalla el director comercial de la firma.

Pese a que en la compañía han notado las consecuencias de la crisis de suministros global, la estrategia de Baoli en 2021 ha pasado por mantener precios, reforzar los procesos logísticos y cohesionar todos sus procesos. "Hemos buscado promover la unidad y fomentar el trabajo en equipo. Creemos que, en una situación como esta, es la mejor forma de garantizar a nuestros clientes el excelente servicio que siempre encuentran en Baoli", concluye Zamora.

• Sobre Baoli

Baoli es fabricante de carretillas y equipamiento para el almacén que opera en más de 80 países en todo el mundo. La compañía forma parte de KION Group, líder europeo mundial y segundo fabricante mundial de tecnología para logística. El grupo es reconocido por marcas como STILL, Linde y Dematic. Baoli combina a la perfección la ingeniería y la tecnología de un grupo líder mundial junto con el pragmatismo y la atención a los costes característico de los productos manufacturados en Asia. Baoli está presente en Europa, Medio Este y África con una estructura que sirve a 40 mercados. Baoli EMEA gestiona todas las ventas y servicios de posventa y tiene un innovador almacén ubicado en Italia, que actúa como centro de distribución, con un stock de más de 3000 carretillas listas para la entrega, así como área de piezas de repuesto que, con una superficie de 11.000 m², se distingue por ser una de las más grandes en Europa.


Baoli EMEA
<http://www.baoli-emea.com/?lang=es>

ABB reafirma su liderazgo en el mercado internacional de sistemas de control distribuido por vigésimo segundo año consecutivo.

Los sistemas de control distribuido (DCS) de ABB conservaron en 2020 su cuota de liderazgo de entorno al 20 % en un mercado valorado en más de 14.000 millones de dólares.

- A lo largo de 2020, ABB creció en regiones claves a pesar de la repercusión de la pandemia en el mercado de DCS de toda la industria
- La transición energética y la sostenibilidad, así como el repunte en los segmentos de DCS dentro de los sectores farmacéutico y biotecnológico fueron factores de crecimiento claves para ABB

Desde su introducción hace ya más de cuatro décadas, los sistemas de control distribuido (DCS), consistentes en una plataforma digital para el control y el manejo automáticos de procesos e instalaciones, han sido los protagonistas de las industrias energéticas y de procesos. A medida que la transformación digital de la industria toma velocidad, los DCS siguen siendo fundamentales para garantizar actividades seguras, eficientes y fiables que permitan la recogida y el análisis de datos valiosos con los que aportar perspectivas en tiempo real.

Apreciado como una de las fuentes más influyentes de la industria, el informe de análisis de mercados y previsión de ARC Advisory Group se ha publicado anualmente durante ya cuatro décadas y ha situado consistentemente a ABB como la líder del sector en más de la mitad de ocasiones. El informe detalla los protagonistas del sector de DCS, además de aportar una vista general de las principales tendencias, del avance de los DCS a lo largo del año previo a niveles regional y de industria, de las posibles repercusiones en los mercados y de la trayectoria prevista de los DCS a lo largo del siguiente lustro.

“ABB es líder en el sector de los DCS gracias a sus conocimientos sin competencia en múltiples industrias, su amplia red de servicio, su inversión continuada en el desarrollo tecnológico, sus clientes fieles y sus soluciones digitales que se adaptan a los cambiantes requisitos del consumidor”, afirmó Bernhard Eschermann, director tecnológico para Process Automation de ABB. “Gran parte de nuestro desarrollo se centra en hacer avanzar tecnologías tales como la automatización modular, además de soluciones seleccionadas e integradas de E/S y computación segura en edge que aborden nuevos retos de procesos y negocio protegiendo al mismo tiempo las inversiones. Creemos que las soluciones de este tipo forman parte del catalizador necesario para implantar con éxito el IoT industrial y moverse con agilidad dentro de la Industria 4.0”.

“Nuestra tecnología líder en la industria integra la automatización de las vertientes de potencia y procesos de las actividades, dos áreas que han estado tradicionalmente separadas”, declaró Peter Terwiesch, presidente de Process Automation de ABB. “Las industrias a las que prestamos servicio necesitan una potencia fiable que no deje de lado la mejora de la sostenibilidad de sus actividades. La integración de la automatización de potencia y procesos permite ampliar en su

matriz energética la cuota de fuentes renovables, intrínsecamente más volátiles, sin que ello haga peligrar su fiabilidad”.

El reciente lanzamiento de la última versión del sistema 800xA de ABB Ability™ supone un paso más en la evolución hacia el control y las actividades de planta automatizados del día de mañana. Se trata de un sistema de control de procesos, un sistema de control eléctrico y un sistema de seguridad que propician la colaboración para mejorar aún más la eficiencia de la ingeniería, el rendimiento de los operadores y el aprovechamiento de los activos. Además, Symphony Plus de ABB Ability™ es un DCS de primer orden en los mercados de las industrias energética y de aguas limpias y residuales, mientras que la oferta Freelance de ABB ofrece un DCS creado a medida de los mercados híbridos.

El informe de ARC pone además el foco en ABB Ability™, la cartera unificada e industrialmente polivalente de soluciones digitales de ABB, que incluye más de 170 soluciones industriales



de Internet, así como una plataforma tecnológica e industrial de Internet e infraestructura en la nube. Basándose en los conocimientos adquiridos en más de veinte sectores y más de cuarenta años de experiencia en tecnología digital, ABB Ability™ permite a los clientes desarrollar nuevos procesos y mejorar los ya existentes aportando ideas y optimizando la planificación y los controles de sus actividades en tiempo real. Estos conocimientos pueden a continuación integrarse en sistemas de control como System 800xA y Symphony Plus de ABB Ability™ para mejorar las métricas de rendimiento claves de instalaciones y activos. Con una base instalada de 35.000 sistemas DCS repartidos por más de cien países, ABB es una empresa líder y de confianza en la creación de soluciones digitales para clientes industriales.



Descargador de sobretensión de Tipo 1+2 con fusible integrado para armarios principales y cuartos de contadores.

El nuevo modelo Protec T1SF ofrece una solución "2 en 1" que combina tecnología patentada y diseño compacto.

El grupo Raycap, grupo a la vanguardia en la investigación y producción de varistores y de protectores contra sobretensión y distribuida en España por DISMATEL (www.dismatel.com), amplía su línea de protecciones ante sobretensión "2 en 1" con el nuevo descargador de Clase I+II ProTec T1SF con fusible integrado que no sólo ahorra espacio en armarios de conexiones, sino que también simplifica las tareas de instalación y mantenimiento y, por lo tanto, reduce los costes.

Al incorporar el fusible necesario, el espacio requerido para el dispositivo de protección ante sobretensiones (SPD) se puede minimizar considerablemente, al tratarse del descargador más compacto del mercado. Así, el nuevo ProTec T1SF se adapta a cualquier armario de distribución y permite el control al 100% de la protección pues se señala el estado de esta, incluido el fusible que de otra forma estaría descontrolado.

La eliminación de cableado adicional para el fusible aporta una ventaja de seguridad: menos distancia de cable significa un nivel de protección total (UP) más bajo. El ProTec T1SF garantiza una desconexión segura de la corriente por defecto térmico en redes con posibles corrientes de cortocircuito de hasta 75KA. Internamente posee dos fusibles, uno térmico que salta ante la degradación de los varistores y el fusible rápido que actúa en caso de cortocircuito interno de la protección. En caso de que la protección se deteriore y llegue a su final de vida, se desconecta automáticamente de la red y teleseñaliza remotamente, o localmente a través de una ventanilla de señalización, su cambio de estado.

En un sistema normal de protección, donde se instalan los fusibles separados del propio protector, el sistema no está

controlado al 100% pues en caso de fallo del fusible no nos enteramos si el sistema "protector" funciona o ha caído. Con el ProTec T1 SF, de Clase I+II, o ProTec T2F, de Clase II, siempre podemos saber si el sistema "protector" está, o no está, operativo.

Ahora, con el ProTec T1SF, las labores de mantenimiento son mucho más sencillas pues se puede reaccionar rápidamente en caso de final de vida del "sistema de protección", evitando así daños adicionales.

El nuevo ProTec T1SF de Raycap se basa en su propio descargador de gas patentado (PGDT) que tiene las ventajas propias del descargador convencional unido a un comportamiento similar a la curva del varistor: limitación de tensión (voltage-limiting) y conmutación de tensión (voltage-switching).

El novedoso diseño multicelda reduce la corriente de seguimiento hasta tal punto que el ProTec T1SF se comporta de manera similar a las tecnologías basadas en MOV y, por lo tanto, también se puede instalar en redes con altas corrientes de cortocircuito (SCCR). La tecnología PGDT hace todo esto con la mitad de tamaño de soluciones comparables, optimizando así la utilización del espacio en el armario de conexiones.

Ralf Güthoff, General Manager Lightning & Surge Protection de Raycap, destaca que "La combinación de la tecnología PGDT y el fusible de respaldo permite ofrecer el protector de sobretensiones más compacto del mercado". Y añade, "Al integrar el fusible de respaldo, el ProTec T1SF no sólo ahorra tiempo, espacio y dinero a nuestros clientes durante los procesos de planificación e instalación, sino que también facilita las tareas de mantenimiento y sustitución al ser enchufable".

El ProTec T1SF, Clase I+II acorde a la normativa IEC 61643-11, se puede asociar de distintas formas para adaptarse a los correspondientes tipos de red (TN-S y TN-C) y así simplificar todavía más la instalación.

Preparación de pedidos con STILL: máximo rendimiento para cualquier aplicación.

- **En intralogística existen diversas técnicas de preparación de pedidos: cada una de ellas implica la necesidad de valorar diferentes máquinas para la paletización de la mercancía**

- **STILL proporciona el vehículo de preparación de pedidos más adecuado a los requisitos de cada cliente**

¿Es la preparación de pedidos siempre igual? De ninguna manera. En la intralogística ningún otro campo de actividad es tan diverso como las tareas de paletización de mercancías. Las técnicas son muy diversas y cada montaje de palé requiere la tecnología apropiada. STILL —uno de los principales proveedores de soluciones intralogísticas y un exitoso operador de mercado desde hace más de 100 años— puede proporcionar el vehículo de preparación de pedidos adecuado para cualquier requisito del cliente.

Las necesidades en la preparación de pedidos son diversas, al igual que las demandas de información de los usuarios. ¿La paletización se puede hacer en el nivel más bajo de las estanterías o es necesario recoger mercancías verticalmente? Y si es así, ¿a qué alturas? ¿En qué industria se llevará a cabo la preparación de pedidos? ¿Qué mercancías deben recogerse: son más bien grandes y voluminosas o pequeñas y pesadas?

Otras preguntas importantes son: ¿En qué tipo de almacén se va a trabajar? ¿Debe el vehículo estar diseñado para maniobrar principalmente en espacios estrechos? ¿Se va a utilizar en pasillos estrechos o se va a combinar con pasillos anchos? Y, por último, pero no menos importante: ¿qué grado de automatización se necesita y/o se desea? Existe una gran variedad de posibles

opciones y las respuestas de STILL a los requisitos del consumidor son integrales. La empresa con sede en Hamburgo tiene el vehículo adecuado para cualquier aplicación en su gama.

“Aunque los perfiles de aplicación sean tan diferentes como los vehículos, existen ciertos requisitos que han de cumplirse en cualquier caso”, dice Jordi Contreras, Product Manager de STILL. “Independientemente de si se trata de un recogepedidos clásico o un vehículo diseñado para pasillos estrechos: la alta fiabilidad, la eficiencia energética, el manejo sencillo de la batería y la operatividad sin fatiga deben estar garantizados. Además, lograr un alto rendimiento con nuestros vehículos vanguardistas es el requisito principal de nuestros clientes”, añade Javier Herbada, Project Manager de Advanced Applications en STILL. Solo hay que observar las diferentes industrias para comprender su variedad de tareas intralogísticas. Particularmente, en la industria automovilística, de ingeniería mecánica y alimentaria, pero también en otros oficios y servicios, hasta el comercio minorista, hay mucho más que una preparación ligera de pedidos.

- **Apuntando alto en espacios pequeños**

Si es necesario manejar palés a alturas muy elevadas o almacenar y recuperar palés completos, aquí es donde la carretilla trilateral y recogepedidos vertical MX-X de STILL entra en acción. Con esta máquina, que se emplea en pasillos estrechos, los palés pueden recogerse a alturas de más de 17,5 metros. Dependiendo de la configuración del vehículo, la MX-X puede alcanzar hasta 14km/h con guiado mecánico y 10km/h con guiado inductivo. “Con estas velocidades, la MX-X proporciona un manejo de alto rendimiento en cualquier pasillo estrecho,” añade Contreras. Permite almacenar y recuperar palés —o recoger productos— a cualquier altura. Las barreras laterales inclinables permiten acortar la distancia entre el conductor y la estantería y, con ello, una paletización rápida y ergonómica del pedido. “Esto significa que el vehículo proporciona un rendimiento máximo en la preparación de pedidos en los espacios más estrechos y a grandes alturas”, dice.

STILL
<https://www.still.es/>



DB Schenker lanza su nueva solución de envíos urgentes por tierra, mar y aire: Time Critical Logistics

España y Portugal se beneficiarán de la nueva prestación de la compañía, única al nivel del operador en el clúster y con especial potencial en industrias como el healthcare, la automoción y la aeronáutica



El servicio, disponible 24/7, proveerá cotizaciones ultra rápidas a los clientes gracias a la implicación de un equipo altamente especializado en la gestión de crisis y el manejo de envíos críticos

DB Schenker, la compañía líder en gestión y logística de la cadena de suministro, lanza hoy en España y Portugal Time Critical Logistics, un nuevo servicio especializado en envíos urgentes y personalizados para ofrecer a sus clientes la máxima inmediatez. La nueva prestación, nacida en la división aérea de la compañía, aunque extensible a todos los métodos de transporte, se ofrecerá desde Madrid y Lisboa gracias a la implicación de un equipo humano altamente cualificado y especializado en este tipo de soluciones logísticas a contrarreloj.

En el contexto actual, definido por la pandemia, Time Critical Logistics surge ante el incremento de la tensión en las cadenas de suministro de determinados verticales, como el de la salud, la automoción o la aeronáutica, que necesitan disponer de un espacio de carga que se ha visto mermado por la crisis y que revelan una elevada urgencia a la hora de activar determinados pedidos. Según ha afirmado Pedro Tierno, Head of Airfreight & Customs de Iberia en DB Schenker, "este servicio nace en el caldo de cultivo acelerador de la crisis global de suministro, en un momento en el que la sociedad valora, más que nunca, su tiempo".

El directivo ha explicado que "nos centramos en ofrecer una prestación 24/7 que busca cubrir una necesidad muy concreta y evitar las fatales consecuencias de que una mercancía no llegue a tiempo, pudiendo evitar incluso que se paralicen las cadenas de producción de algunos clientes. Nuestro trabajo consiste en diseñar la solución más adecuada para cada uno de ellos en función de las características de su carga, de forma que, en pocos minutos, dispongan en su bandeja de entrada de una cotización y una propuesta completamente a medida".

"Con este servicio urgente, queremos aportar nuestro expertise. Además, disponemos de la red global que desarrollamos como una de las principales empresas de transporte y logística del mundo. DB Schenker puede proporcionar el detalle de un operador especializado a la par que cobertura en todo el globo, y esto es algo único", ha continuado Pedro Tierno.

El responsable ha especificado que "nuestra cadena de correos, interconectada y presente en todo el mundo, favorece que realicemos tanto exportaciones como importaciones con la máxima rapidez y a cualquier lugar del mundo, con la máxima coordinación. Ya sean documentos, paquetes ligeros o cargas de grandes dimensiones, tenemos la capacidad de resolver, en pocos minutos, la complejidad de gestión que suelen requerir en sus envíos industrias tan relevantes como el healthcare, la automoción o la aeronáutica, de los que tenemos un conocimiento profundo y, además, facilitamos un seguimiento pormenorizado de su carga".

DB Schenker conecta sus HUBs de carga aérea en España y Portugal con los del resto del mundo, como una herramienta clave en un entorno muy complejo. Valencia, Cataluña, Galicia y Zaragoza son algunos puntos neurálgicos de la industria automotriz en España, por ejemplo, y que tienen el potencial de verse especialmente beneficiados por el lanzamiento de este servicio.

• Variedad de alternativas ante la variedad de la demanda

DB Schenker proporcionará con Time Critical Logistics un portfolio de subproductos especializados:

"On board courier": una alternativa que permite a una persona expresamente seleccionada acompañar con la máxima seguridad a mercancías de menos de 32 kg y entregarlas en mano.

"Next flight out": una opción que hace posible identificar y colocar la carga en el vuelo disponible más inmediato.

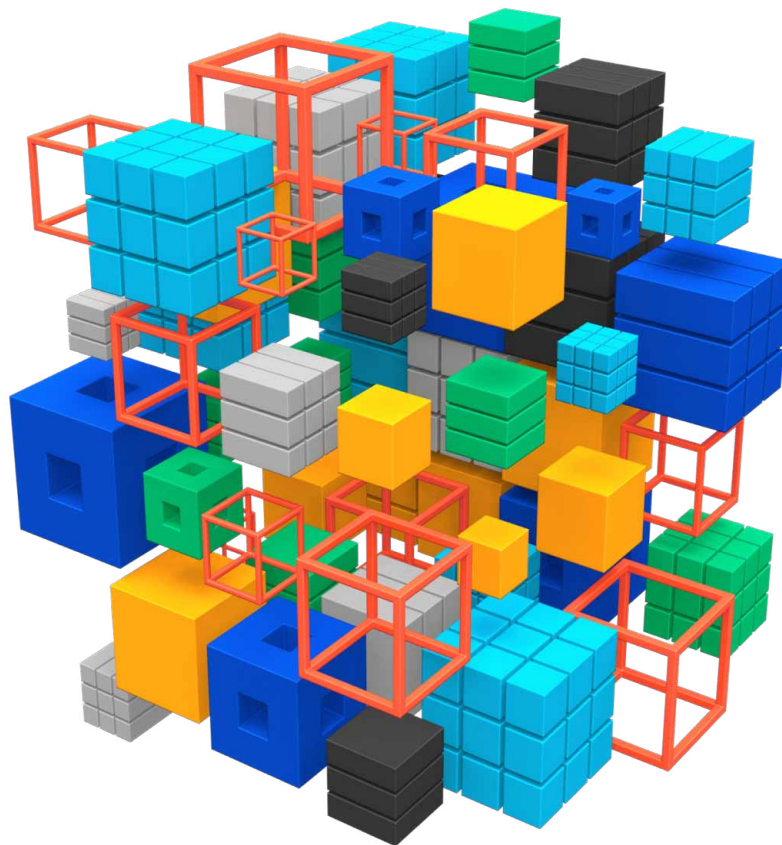
"Express direct": una prestación que activa vehículos específicos para trasladar la carga de forma directa y con una monitorización constante.

"Air charter": la contratación exclusiva de aeronaves de diversos tamaños ajustado a la necesidad del cliente.

Todas las gestiones se realizan de forma automática y online, lo que simplifica todavía más los procesos, con carácter 24/7 y ofreciendo cotizaciones ultra rápidas, en cuestión de minutos, para favorecer la continuidad en las cadenas de producción de los clientes de la compañía.

• Sobre DB Schenker

DB Schenker es la compañía líder en gestión y logística de la cadena de suministro, en la que se apoyan la industria y comercio para el intercambio global de mercancías. Presente en 130 países, cuenta con una red de más de 2.100 oficinas y un equipo de alrededor de 74.200 personas, entre las que se encuentran 1.600 profesionales que trabajan para la empresa en España y Portugal. Pionera en soluciones de logística innovadoras y en responsabilidad medioambiental, DB Schenker aspira a convertirse en el proveedor líder de servicios de logística verde a nivel mundial.



THE NEXT GENERATION OF
LOGISTICS & PACKAGING

FOROS VERTICALES PARA DAR RESPUESTA A CADA INDUSTRIA

European **Intralogistics Summit 2022**

IX Encuentro Alimarket **Logística
Gran Consumo**

Congreso Nacional de **Packaging 4.0**

VI Encuentro Alimarket **Soluciones
Envasado Gran Consumo**

PRESENTA TUS SOLUCIONES EN...



AUTOMATIZACIÓN
Y ROBÓTICA



CARRETIILLAS
Y ACCESORIOS



ALMACENAJE



PALÉS
Y CONTENEDORES



SOSTENIBILIDAD



SEGURIDAD



INDUSTRIA 4.0



DIGITALIZACIÓN

A 5.000 PROFESIONALES EN BUSCA DE SOCIO INDUSTRIAL

ALIMENTACIÓN Y BEBIDAS, DISTRIBUCIÓN, COSMÉTICA Y BELLEZA, FARMACIA, AUTOMOCIÓN, TEXTIL, IT, CONSULTORÍA,
TRANSPORTE, TEXTIL, RETAIL / NON FOOD, BIENES INDUSTRIALES, ELECTRÓNICA Y SERVICIOS DE LOGÍSTICA.

Contáctanos en:
exhibit@pickpackexpo.com
+34 919 551 551

www.pickpackexpo.com

PICK&PACK es un evento en colaboración de:

NEBEX T
NEXT BUSINESS EXHIBITIONS

Alimarket

Grupo Cartés acudió como experto en filtración al 38 Seminario de Ingeniería Hospitalaria, organizado por la AEIH.

Grupo Cartés, con una experiencia de más de 50 años en el análisis, propuesta y resolución de problemas a través de la filtración, acudió al 38 Seminario Nacional de Ingeniería Hospitalaria, los pasados días 27, 28 y 29 de octubre, en Gijón.

Grupo Cartés acudió al 38 Seminario de Ingeniería Hospitalaria, Congreso Nacional - 9th IFHE-EU Congress, celebrado este año en Gijón. Durante los tres días de octubre que duró la convención que congregó a más de 1.500 profesionales, los técnicos de la compañía experta en filtración dieron a conocer las soluciones para mantenimiento hospitalario en la exposición comercial que se llevó a cabo.

Este año, bajo el lema Respira, el Seminario Nacional de Ingeniería Hospitalaria buscó dar visibilidad a las empresas y profesionales del sector, sobre todo, tras la pandemia de COVID-19, en la que la calidad del aire ha sido una cuestión primordial y la labor de los ingenieros y técnicos ha sido crítica para adaptar o configurar desde cero entornos seguros.

Desde Grupo Cartés, se han propuesto soluciones para mejorar la calidad del aire, no solo el de los espacios cerrados, sino también el respirable y quirúrgico, así como la calidad del agua y el control de la legionela, entre otras cuestiones.

La compañía pudo compartir con otras empresas y profesionales del sector el detalle sobre sus servicios, así como la propuesta de marcas y sistemas de filtración que integran su programa de mantenimiento para entornos hospitalarios, gracias al cual puede conseguirse un gran ahorro energético, a la vez que se protege la salud de las personas y los procesos biosanitarios.

Entre las soluciones que se mostraron, se incluyeron los filtros para grifos médicos, para el control de legionela, que suscitaron un amplio interés durante el Congreso.

Grupo Cartés destacó durante este evento la calidad y seguridad de sus soluciones, avaladas por diversas normativas internacionales como Eurovent Certita Certification, ISO 16890:2016, FDA, NSF o WRAS, entre otras.

A la hora de lograr una filtración óptima en espacios de trabajo críticos, como quirófanos, laboratorios o salas blancas, la compañía cuenta con la marca Aldair Industrial Filtration, especializada en asegurar la calidad y esterilidad de aire. Esta marca específica de filtración industrial para climatización, sistemas de aire comprimido y captación de polvo, dispone de una gama de filtros certificados por Eurovent Certita Certification, que cumplen con la norma EN ISO 16890:2016 y son garantía de eficiencia energética y calidad de filtración.

En palabras de Manuel Salas, Ingeniero jefe de Desarrollo de servicios y productos industriales de Grupo Cartés, "Este congreso ha destacado, como siempre, por el alto nivel de especialización y expertise de sus participantes, la calidad del contenido técnico y científico y, en un año tan especial como el 2021, por el factor humano y la interacción presencial, muy necesarios y esperados por todos."

Grupo Cartés

www.grupocartes-industria.es





Tendencias para 2022 en transformación de los lugares de trabajo para la era digital.

Cinco tendencias que darán forma a los lugares de trabajo digitales y las decisiones de IT en el próximo año.

En 2022, Konica Minolta predice que el rápido ritmo de transformación digital impulsado por la pandemia continuará y los lugares de trabajo digitales se convertirán en un estándar. Trabajar en equipos híbridos con una parte del departamento en remoto mientras otros están presentes en las oficinas será fundamental para proporcionar un lugar de trabajo atractivo. Por lo tanto, las organizaciones deberán habilitar el trabajo en remoto y también rediseñar las oficinas. Esta fuerza laboral más flexible requerirá herramientas de comunicación y colaboración efectivas, con soluciones en la nube y "como servicio" que ayuden a hacer posible este espacio de trabajo dinámico en equipos híbridos. Al mismo tiempo, las organizaciones estarán bajo presión para protegerse contra amenazas de seguridad cada vez más profesionalizadas. Los requisitos sociales importantes también tendrán un impacto en el lugar de trabajo: si bien en el pasado la sostenibilidad en IT era un diferenciador positivo para las empresas que perseguían programas sostenibles, los lugares de trabajo neutros desde el punto de vista climático se están convirtiendo cada vez más en la norma, y las soluciones sostenibles ahora serán una 'licencia para operar'. Sin embargo, al mismo tiempo, otro desarrollo está ayudando a las organizaciones a tener éxito en estos entornos altamente dinámicos: una toma de decisiones mejor y más rápida, impulsada por los datos.

• **Tendencia 1:** la toma de decisiones basada en datos es la clave para tener éxito en entornos laborales y de mercado volátiles. En 2022, los procesos basados en datos serán aún más importantes para estar a la vanguardia en la toma de decisiones. Sin embargo, el 58% de las empresas aún confían en su instinto y experiencia en lugar de en datos y hechos. "El negocio diario está determinado por una toma de decisiones cada vez más compleja. Y los datos se vuelven clave para tomar decisiones mejor informadas: es el oro que hay que extraer", explica Olaf Lorenz, director general sénior de la división de transformación digital de Konica Minolta Business Solutions Europe. "El objetivo es transformar la experiencia del lugar de trabajo conectando personas, espacios y tecnología que visualiza el valor de los datos para impulsar un cambio empresarial dinámico. Gracias a nuestra experiencia en la gestión de flujos de trabajo en papel, tenemos el conocimiento y experiencia para digitalizar estos flujos de trabajo y, en última instancia, cambiar los datos no estructurados a datos estructurados". Para impulsar el negocio, es necesario identificar los datos correctos dentro de los grandes volúmenes de datos que almacenan las empresas. Con la inteligencia artificial y el aprendizaje automático (ML), esto ya no será un proceso manual arduo que lleve mucho tiempo y que los empleados lleven a cabo. La inteligencia artificial y el aprendizaje automático agregan y analizan grandes cantidades de datos para encontrar información empresarial importante. Por ejemplo, las operaciones diarias se pueden facilitar y acelerar con las herramientas de automatización robótica de procesos (RPA) de Konica Minolta, que se encargan de tareas simples y repetitivas, lo que garantiza que los empleados puedan concentrarse en tareas más creativas y de mayor valor. Del mismo modo, en el contexto de la seguridad de los datos, se puede utilizar el sistema SIEM (Security Information and Event Management) de Konica Minolta para escanear datos en tiempo real para detectar amenazas de inmediato e incluso predecirlas con anticipación.

• **Tendencia 2:** lo mejor de ambos mundos: la oficina híbrida se convertirá en el estándar

Según una encuesta, el 52% de los empleados quieren ser más flexibles después de la pandemia con respecto a su ubicación. Esto significa que, incluso en 2022, el trabajo remoto digital o una solución híbrida se convertirá en la opción predeterminada en muchas organizaciones y trabajar exclusivamente desde las oficinas de una organización se convertirá en la excepción. Ana Esteban, Lead Customer Insights de Konica Minolta Business Solutions Europe describe el paradigma cambiante de los entornos de trabajo: "La oficina se percibirá más bien como un punto de socialización. Será un lugar para presentaciones, ejercicios de formación de equipos, presentación de nuevos proyectos o cualquier otra tarea en la que se necesite reunir a sus empleados para la comunicación cara a cara". Como resultado, las soluciones que permitan un intercambio y una colaboración fluida serán cada vez más vitales. Con Microsoft 365, Konica Minolta permite trabajar de forma inteligente y conectada en la nube, por ejemplo, capacitando a los equipos para que trabajen simultáneamente en documentos sin importar la hora o el lugar. Como partner global de Microsoft, Konica Minolta está trabajando con Microsoft para acelerar las transformaciones del lugar de trabajo digital de nuestros clientes. Con menos empleados presentes físicamente en la oficina, la necesidad de espacio de oficina se reducirá, lo que dará lugar a oficinas más pequeñas. La infraestructura de IT tiene que encajar en el espacio cada vez más reducido. Un gran ejemplo de esta evolución es el Workplace Hub de Konica Minolta, una solución integral que combina la infraestructura del servidor con capacidades de impresión y manejo de documentos en un solo MFP.

• **Tendencia 3:** la nube pasa a ser el centro de los flujos de trabajo comerciales y las soluciones "como servicio" se vuelven críticas para el negocio

En 2022, la capacidad de optimizar la utilización de los recursos de IT será cada vez más relevante a medida que la presión de la escasez de habilidades continúe creciendo. El 65% de los CIO estuvo de acuerdo en que los desafíos en la contratación de talento de IT están afectando negativamente a la industria. Por lo tanto, las soluciones en la nube pueden respaldar aquí al liberar a los departamentos de IT de la necesidad de administrar, proteger y actualizar la infraestructura de IT, al tiempo que concentran esos recursos internos en proyectos de mayor valor estratégico. Al mismo tiempo, las soluciones en la nube permiten a las organizaciones realizar un seguimiento de los costes, adaptar los servicios de manera flexible de acuerdo con las demandas cambiantes y ahorrar presupuesto para las capacidades del servidor. Esto permite a las organizaciones mantenerse a la vanguardia de la tecnología, independientemente de su tamaño y capacidad para competir en la guerra por el talento. "A medida que cambian los modelos de negocio y aumenta la necesidad de flexibilidad y eficiencia, las organizaciones se están alejando de la infraestructura de IT tradicional hacia una primera estrategia en la nube", comenta Philipp Schröder, director de estrategia y gestión de carteras de Konica Minolta Business Solutions Europe. "Sin embargo, una de las áreas que a menudo permanece ejecutándose en servidores locales es la infraestructura de administración de impresión. Al trasladar su infraestructura de impresión a la nube, no solo mejorará el trabajo móvil, sino que también aliviará al personal de IT de la carga de administrar varios servidores de impresión".

• **Tendencia 4:** la amenaza del ransomware para las empresas aumentará

Uno de los desafíos de los modelos de trabajo híbridos y flexibles es mantener la seguridad de los datos y, en última instancia, proteger la propiedad intelectual de las empresas. De hecho, un estudio realizado por Konica Minolta encontró que el 37% de las organizaciones sufrieron un virus, malware o una amenaza

de seguridad general específicamente durante el COVID-19. Más de la mitad de las empresas encuestadas ya han experimentado un incidente con ransomware en los últimos dos años, lo que lo convierte en una amenaza real. El auge de las criptomonedas anónimas hace que sea más fácil para los delincuentes, cada vez más profesionalizados, cobrar rescates. "Con más flujos de trabajo digitales, los objetivos potenciales de los ciberataques en las empresas se multiplican. Tanto el software como el hardware deben construir un muro sólido contra esas amenazas. Por lo tanto, la seguridad cibernética se ha convertido en una prioridad para las organizaciones", explica Torben Mowka, Product Manager de Konica Minolta Business Solutions Europe. Lo que las organizaciones a menudo no tienen en su radar es que las impresoras multifunción también pueden ser puertas de enlace para los ataques de piratas informáticos. Por ello, Konica Minolta ha sometido sus MFP a extensas pruebas de penetración proporcionadas por NTT DATA y la división de seguridad de NTT Ltd. Durante una prueba de 80 horas, los ingenieros intentaron sin éxito piratear los dispositivos. La solución de análisis de virus opcional de Bitdefender integrada en sus productos, analiza los datos entrantes y salientes en tiempo real en busca de datos infectados. Si los trabajos de impresión están infectados, Bitdefender los elimina.

• **Tendencia 5:** Sostenibilidad en el lugar de trabajo: de diferenciador a negocio habitual

Durante la cumbre COP26 en Gran Bretaña en noviembre de 2021, los líderes mundiales se reunieron para discutir el tema número 1 de nuestro tiempo: el cambio climático y las acciones necesarias para detener sus catastróficas consecuencias. Todas las partes interesadas deben implementar medidas efectivas, incluidas las empresas. En Konica Minolta, la sostenibilidad ha sido una parte integral de su negocio y estrategia durante mucho tiempo. Esto también incluye servicios sostenibles para sus clientes, que tienen como objetivo reducir sus emisiones de CO2. El servicio bizhub ECO, por ejemplo, ofrece una configuración ecológica preestablecida para MFP que ahorra tóner y elimina automáticamente las páginas en blanco. También incluye el programa "Habilitación de la neutralidad de carbono" para compensar las emisiones de carbono durante el ciclo de vida del dispositivo. Desde 2015, ya se han compensado 30.000 toneladas de CO2. Más allá de esto, gracias a la cooperación con Treedom, se planta un árbol en Kenia por cada servicio bizhub ECO vendido. "Con este servicio, contribuimos a soluciones tanto ecológicas como sociales", explica Sharon Heymann, Experta Senior en Gestión de Sostenibilidad de Konica Minolta Business Solutions Europe. "La sostenibilidad también se trata de todo el ciclo de vida de los dispositivos y consumibles. Los productos de Konica Minolta están diseñados pensando en el ahorro de material y energía y para una larga vida útil, de modo que puedan reutilizarse fácilmente después del primer uso o reciclarse al final de su ciclo de vida".

• **Aceptando los desafíos y oportunidades de 2022**

Olaf Lorenz Senior General Manager Digital Transformation comenta sobre estas cinco tendencias para 2022: "Con todos los desafíos por delante, creo que 2022 será un año en el que todos podremos aprovechar nuevas oportunidades comerciales, más bienestar en el lugar de trabajo y un entorno de trabajo más sostenible y seguro".



KONICA MINOLTA

Konica Minolta Business Solutions Spain SA
www.konicaminolta.es

ENDESA COMIENZA EL PLAN DE RECONSTRUCCIÓN ELÉCTRICA DE LA PALMA CON DOS CENTRALES TÉRMICAS PORTÁTILES.

- El objetivo de los técnicos es que ambas infraestructuras sirvan de apoyo a las redes de distribución y transporte ante una posible incidencia
- La primera de las instalaciones está en fase avanzada de montaje y se sitúa en Los Llanos de Aridane, mientras en breve comenzarán las obras de la segunda que irá en Las Manchas



Endesa ha iniciado ya el plan de emergencia para la reconstrucción del sistema de electrificación en la isla de La Palma, gravemente dañado como consecuencia de las numerosas coladas del volcán de Cumbre Vieja que durante tres meses ha arrasado la Isla, llevándose por delante 130 kilómetros de líneas eléctricas, 85 torres de media tensión, 1.500 postes de madera de baja tensión y 19 centros de distribución propiedad de Endesa.

Ahora Endesa centra su esfuerzo en un ambicioso y novedoso plan de reconstrucción del sistema de electrificación de La Palma para seguir garantizando el suministro y que se recupere la normalidad en este sentido lo antes posible. Como primeras medidas de este plan ha dispuesto la creación de una central térmica portátil en Los Llanos de Aridane, ya en avanzado estado de montaje, y una segunda, cuya instalación comenzará en breve, que irá asentada en Las Manchas, una de las zonas más castigadas por la actividad volcánica.

A escasamente un día de que los científicos den por concluida oficialmente la erupción en La Palma, los equipos de Generación y Distribución de Endesa trabajan en el diseño de recuperación

eléctrica total de la Isla, supervisando la obra que se está realizando en tiempo récord en la zona de Hermosillas, en Los Llanos de Aridane, donde está prácticamente montada una central térmica con capacidad para suministrar 9 MW, una potencia que permitiría abastecer totalmente a la población de Los Llanos de Aridane. Entraría en funcionamiento en caso de que se produjera un fallo en las redes actuales que están siendo alimentadas por la central térmica Los Guinchos.

La central térmica portátil de Los Llanos de Aridane ocupa doce contenedores de considerables dimensiones que fueron trasladados hasta la Isla vía marítima procedentes de destinos como Italia, Alemania y Bélgica. Los operarios culminan estos días el tendido de la línea subterránea de media tensión que conecta el punto de Hermosilla con la subestación Valle de Aridane.

Además, en las próximas semanas se iniciarán también las obras en la central térmica móvil de Las Manchas, un lugar muy afectado por la lava donde se pretende suplir la línea que anillaba a nivel eléctrico el norte con el sur de La Palma y que, según los técnicos de Endesa, ha quedado totalmente rota. Esta

infraestructura de emergencia supliría provisionalmente ese circuito anillado. Una instalación que sumaría una potencia de 4 MW.

Los técnicos de Endesa están estudiando, junto a las autoridades del gobierno insular y autónomo, cuáles podrían ser las nuevas rutas para recomponer las líneas de electrificación en La Palma. Sin embargo, esta intervención está aún muy pendiente de las condiciones de la lava que ha alcanzado una altura que supera los diez metros en determinadas zonas donde antes se alzaban torres y postes eléctricos.

La inmediata planificación de las centrales móviles de Los Llanos de Aridane y Las Manchas viene a demostrar el intenso trabajo realizado por el equipo de Endesa para garantizar el fluido eléctrico en La Palma en unas circunstancias tan adversas como puede ser un volcán. De hecho, durante los tres meses de erupción el personal de e-distribución estuvo muy pendiente del discurrir de las coladas de lava actuando antes de que alcanzaran las torres para evitar cortocircuitos y problemas de suministro.

Endesa también cuenta con el apoyo sobre el terreno de la Isla de un vehículo laboratorio propiedad de e-distribución que interviene detectando posibles daños en el cableado subterráneo que durante los meses de expulsión magmática ha estado sometido al impacto de las altas temperaturas de la superficie al paso de las coladas.

• MÁS DE 13.000 SOLICITUDES TRAMITADAS

Endesa sigue reforzando el plan especial de apoyo a la población palmera, lanzado desde el mes de septiembre, para tratar de mitigar en las familias las consecuencias económicas y sociales provocadas por el volcán Cumbre Vieja. Hace apenas una semana que entró en funcionamiento el teléfono gratuito 900920973

para que todos aquellos clientes de La Palma que deseen solicitar la tarifa especial con descuentos del 50 por ciento durante los próximos seis meses puedan hacerlo sin necesidad de desplazarse. De momento, ya se han tramitado 13.787 solicitudes, 13.000 a través de los tres puntos presenciales de Endesa en La Palma y 787 haciendo uso de la vía telefónica habilitada por la empresa exclusivamente para los palmeros.

Recordar que los clientes de Endesa podrán seguir haciendo uso para sus gestiones de los tres puntos de servicio disponibles en la Isla, ubicados en Los Llanos de Aridane (C/José González Sobaco,1), en Santa Cruz de La Palma (C/Avenida El Puente,35) y en El Paso (C/Tanausú,8).

A los pocos días de iniciarse la erupción Endesa ya puso en marcha un plan especial de apoyo a los clientes afectados que contemplaba planes de pago personalizados para aplazar o fraccionar las facturas y medidas especiales para los usuarios cuyas viviendas resultaron directamente afectadas por la erupción. De hecho, ya se ha procedido de manera automática a la rescisión de los contratos y anulación de las facturas, desde la fecha en la que se desencadenó la erupción, para aquellos palmeros que hayan perdido sus viviendas a consecuencia del volcán Cumbre Vieja.

En total Endesa ha dado de baja el contrato de 2.700 puntos de suministro, pudiendo restablecerse sin coste alguno para los propietarios en cuanto éstos decidan solicitar la reanudación.

Endesa
www.endesa.com

Nace Liga Endesa de corazón, programa social para impulsar los valores del baloncesto más allá de las canchas.



El proyecto "Liga Endesa de corazón" nace para convertirse en un pilar en la apuesta conjunta de la acb y Endesa de dotar de un claro propósito social al patrocinio que da nombre a la competición, y que cumple ya su undécima temporada

La acb y Endesa ponen en marcha este sábado 18 de diciembre en el Martín Carpena (Málaga), la iniciativa "Liga Endesa de corazón". Se trata de un programa social que busca impulsar los valores del baloncesto entre toda la sociedad a través de iniciativas nacidas en la propia comunidad de seguidores de este deporte.

Para ello, en esta primera temporada se parte del proyecto Historias Basket Lover, en el que tanto la acb como Endesa han escuchado al aficionado para dar visibilidad y apoyo a iniciativas sociales relacionadas con el mundo de la canasta.

Así, "Liga Endesa de corazón" pondrá el foco en las cinco acciones protagonistas de Historias Basket Lover para ayudarlas a continuar creciendo de forma natural y asentar su valor social. Por ejemplo, la reciente fase previa de la Minicopa Endesa se ha jugado con las redes de canasta del proyecto de economía sostenible Ecoballution, que reutiliza las usadas para la pesca, y que elaboran a mano las 'redeiras' en la costa gallega.

El primer evento tendrá lugar este sábado en Málaga, donde los niños y niñas del equipo de Superbasket de la Academia 675 vivirán una experiencia única siendo protagonistas en el Martín Carpena como si fueran un equipo de la Liga Endesa: jugarán un partido en la pista central, acudirán a rueda de prensa, hablarán con la televisión, acompañarán a los jugadores en la presentación del partido... Una experiencia inolvidable.

Endesa
www.endesa.com



TANTO PARA COMPLEJOS DESAFÍOS DE SOLDADURA, ESTUDIOS DE VIABILIDAD O PEQUEÑAS PRODUCCIONES, FRONIUS TIENE LA SOLUCIÓN.

¿Pensando en desarrollar soluciones personalizadas para tareas de soldadura exigentes? Fronius ofrece apoyo a empresas industriales y comerciales en su Centro de Prototipos de Wels, Austria.

Independientemente de si se trata de estudios de viabilidad, soldadura de prototipos, preseries o fabricación por contrato de series pequeñas, el cliente podrá aprovechar el amplio conocimiento de soldadura de los expertos de Fronius, además de reducir la presión de los plazos y el riesgo de inversión.

Aquellas empresas que desean aprovechar nuevos segmentos de mercado o tendencias innovadoras, abandonan su zona de confort en búsqueda de nuevos materiales y componentes, y se enfrentan a nuevos retos en la producción. En este sentido, el desarrollo y la construcción de prototipos es especialmente relevante. En algunos casos, estos requieren grandes inversiones, por ejemplo, en instalaciones, software y personal, lo que puede causar incertidumbre. Con el fin de reducir riesgos y costes, Fronius ofrece la opción de externalizar de forma permanente las áreas relativas a la soldadura en la construcción de prototipos. En el Centro de Prototipos de Fronius de más de 900 metros cuadrados, un equipo especializado desarrolla soluciones personalizadas para cualquier desafío de soldadura.

"Desde que pusimos en marcha nuestro Centro de Prototipos a principios de 2021, hemos conseguido ofrecer a clientes de diferentes sectores soluciones para una amplia variedad de necesidades", insiste Wolfgang Scherleitner, Director del Centro de Prototipos. "No solo ofrecemos apoyo relacionado con la

tecnología de procesos, sino que también hemos ampliado la oferta para incluir numerosos análisis de alta tecnología y simulaciones. De esta manera podemos garantizar una completa documentación y una alta calidad de los datos de soldadura".

El Centro de Prototipos incluye, entre otros, la construcción de dispositivos 3D, la medición 3D y la opción de programación offline, además de la simulación del proceso de soldadura. No obstante, también se realizan simulaciones de calor y de deformación, inspección de cordones de soldadura, detección por láser de cordones mediante cámara, limpieza de superficies con tecnología de plasma activo a altas temperaturas y estudios metalográficos en el laboratorio. Con la ayuda del software WeldCube para la documentación y análisis de los datos de soldadura, Fronius permite realizar un seguimiento detallado de todo el historial de componentes. A su vez, los especialistas en tecnología de soldadura le dan especial importancia a la producción racional, eficiente y que ahorra recursos desde el principio.

El Centro de Prototipos Fronius aporta un gran valor añadido, especialmente en lo que respecta a estrictos requisitos de calidad y métodos de producción más eficientes. Por supuesto, esto incluye grandes dimensiones, diseños complejos, plazos ajustados o productos completamente nuevos, que requieren conceptos de soldadura particularmente inteligentes. Asimismo, los expertos en soldadura también ofrecen asistencia cuando se cambia de la soldadura manual a la soldadura robotizada, o bien cuando se utilizan nuevos materiales o procesos de soldadura.

Numerosos clientes de una amplia variedad de industrias, como la automovilística, suministradora y aeroespacial, la industria de maquinaria agrícola y de construcción, o el transporte comercial, ya se han beneficiado de estos servicios. Tanto para bandejas de batería para movilidad eléctrica, ejes, piezas de bastidor o diversas aplicaciones en otros sectores, el Centro de Prototipos permite la unión de piezas de hasta 1500 kg y 3 x 2 metros, con una tecnología que cumple los estándares mundiales de simulación, seguimiento de procesos y control de calidad.

Fronius España SLU
www.fronius.es

Los primeros 5 tanques de almacenamiento de Hidrógeno Verde Llegan a Puertollano.

La compañía contribuye al desarrollo de una cadena de valor local para posicionar a España como referente tecnológico e industrial europeo en el sector.



- Estos depósitos fabricados en Asturias están diseñados específicamente para esta planta, con un grosor especial para aguantar la presión de unos 60 Bares y almacenar 2.700 kilos de H₂.

- Cada tanque tiene un volumen de 133 m³ y unas dimensiones de 23 metros de alto y 2.8 metros de diámetro y pesa en vacío 77 toneladas.

- Para su montaje se van a utilizar dos grúas, una principal de 600 toneladas de capacidad y otra auxiliar.

Comienza el transporte y suministro de 5 de los 11 tanques de almacenamiento de hidrógeno renovable a la mayor planta de Europa en producción de este gas por electrólisis de agua que Iberdrola está construyendo en Puertollano.

El almacenamiento de hidrógeno verde es fundamental para garantizar la estabilidad de suministro que requiere la industria y hacer un aprovechamiento eficiente de la producción con energías renovables. Estos tanques fabricados en Asturias permiten el almacenamiento de 2.700 kg de H₂ Verde a 60 bares.

Cada tanque tiene un volumen de 133 m³ y unas dimensiones de 23 metros de alto y 2.8 metros de diámetro. Cada tanque pesa en vacío 77 t y para su montaje se van a utilizar dos grúas, una principal de 600 t de capacidad y otra auxiliar de menores dimensiones. Los tanques están fabricados en un acero especial para contener Hidrógeno dado el pequeño tamaño de esta partícula y el espesor de la chapa es de 47mm.

Los tanques empezarán a llegar hoy lunes 13 de diciembre a Puertollano, su destino final. La maniobra de entrada de los tanques al emplazamiento se realizará marcha atrás para poder cumplir con los radios de giro requeridos por la presencia de la planta existente de Fertilizantes y la planta de hidrógeno verde construida por Iberdrola.

- **Desarrollo de cadenas industriales innovadoras y con alto valor añadido**

El hidrógeno verde presenta un altísimo potencial como vector energético para la electrificación de procesos industriales y el transporte pesado, principalmente. Asimismo, se ha identificado como una solución clave para la descarbonización de la economía y para desarrollar cadenas industriales innovadoras y con alto valor añadido, en España y la Unión Europea.

Iberdrola ha desarrollado un proyecto para la construcción de más de 800 MW de electrolizadores para producir hidrógeno verde y posteriormente amoníaco verde y fertilizantes en cuatro fases, en Puertollano (Ciudad Real) y Palos de la Frontera (Huelva), hasta 2027.

La iniciativa representa una inversión de 1.800 millones de euros y podría hacer de nuestro país un líder industrial en el sector del hidrógeno verde y el primero con el 100% de producción de amoníaco para fertilizantes completamente verde.

• 53 propuestas de hidrógeno verde en España

Iberdrola ha presentado 53 proyectos relacionados con el hidrógeno verde al programa Next Generation EU, que activarían inversiones de 2.500 millones de euros para lograr una producción anual de 60.000 TN. La capacidad de producción de hidrógeno verde equivaldría al 20% del objetivo nacional (capacidad instalada de 4GW en 2030) y aseguraría que alrededor del 25% del hidrógeno que actualmente consume España no generaría emisiones de CO₂. Se prevé que este y otros proyectos de hidrógeno de Iberdrola impulsen el crecimiento económico y el empleo, contribuyendo a la creación de aproximadamente 4.000 puestos de trabajo cualificados en 500 proveedores locales.

• Iberdrola

Iberdrola es una de las principales energéticas globales -tercera por capitalización bursátil en el mundo y líder en renovables-, que abandera la transición energética hacia una economía baja en emisiones. El grupo suministra energía a cerca de 100 millones de personas en decenas de países y desarrolla sus actividades de renovables, redes y comercial en Europa (España, el Reino Unido, Portugal, Francia, Alemania, Italia y Grecia), Estados Unidos, Brasil, México y Australia y mantiene como plataformas de crecimiento mercados como Japón, Irlanda, Suecia y Polonia, entre otros.

Con una plantilla de más de 37.000 personas y unos activos superiores a 122.518 millones de euros, en 2020 obtuvo unos ingresos superiores a 33.000 millones de euros y un beneficio neto de 3.611 millones de euros. La compañía contribuye al mantenimiento de 400.000 puestos de trabajo en su cadena de suministro, con compras anuales de 14.000 millones de euros. Referente en la lucha contra el cambio climático, ha destinado más de 120.000 millones de euros en las dos últimas décadas a construir un modelo energético sostenible, basado en sólidos principios medioambientales, sociales y gobernanza (ESG).



Iberdrola SA
www.iberdrola.com



Soluciones Especiales PROSYSTEM

Nuestra actividad está orientada a acometer trabajos más allá de los productos y servicios habituales en el sector.

Destacamos por la fabricación de productos a medida, primando la fiabilidad, bajo el conocimiento de las nuevas tecnologías, experiencia en el comportamiento de los materiales y en el empleo de materia prima de primera calidad.



Desde nuestro nacimiento nos hemos especializado en desarrollar las mejores soluciones a medida para las necesidades de nuestros clientes. Soluciones entendidas como respuesta a los requisitos de diseño, fabricación y justificación técnica y de calidad de un producto de seguridad.

Ofrecemos la capacidad de fabricar un producto que cumpla con las necesidades del cliente, optimizando en base al diseño/prototipo la inversión y versatilidad del mismo. Analizamos todas las posibles soluciones para poder optar por la mejor de ellas.

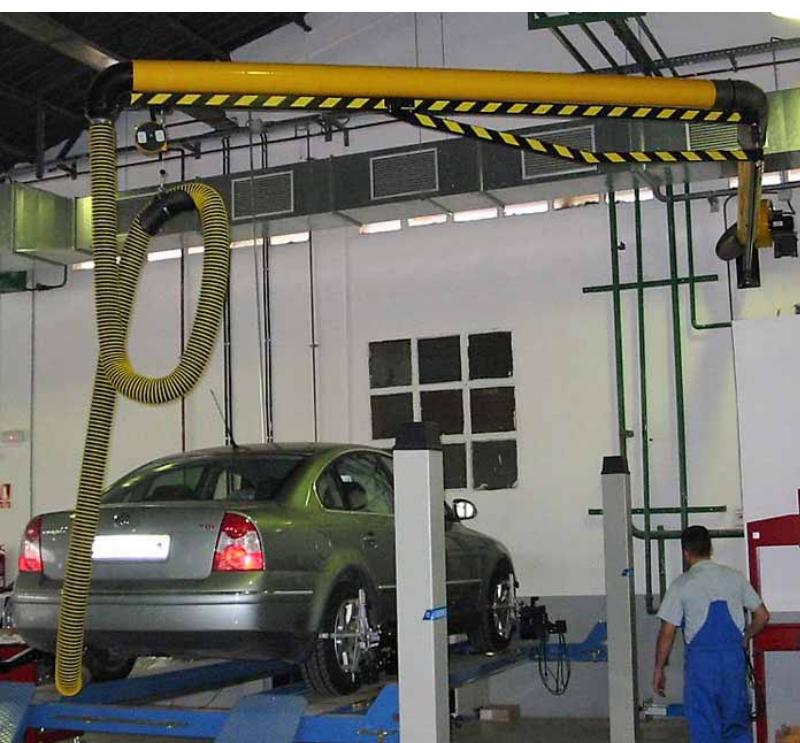
Esta labor nos ha valido el reconocimiento y la confianza a lo largo de los años. La reputación de PROSYSTEM en el campo de la protección contra incendios nos precede ante cualquier proyecto que llevemos a cabo.

Prosystem S.L.
www.prosystem.com

Aspiración y extracción de los gases y humos de escape en Talleres y Concesionarios con sistemas Barin-Plymovent

La extracción directa o localizada de gases de escape es la forma más eficaz para eliminar los gases y humos de escape de talleres, parkings, I.T.V's, fábricas de automóviles, zonas de carga y descarga, parques de bomberos y lugares donde por razones de reparación o por cualquier otro motivo sea necesario tener un vehículo en marcha dentro de un recinto cerrado.

ZOOM



Existen múltiples razones económicas y de salud laboral que han hecho de estos sistemas los más utilizados en la industria del automóvil.

Al capturar en origen los gases de escape, éstos no circularán por el ambiente, se produce ahorro en calefacción, en limpieza, en menor deterioro de equipos electrónicos y se evita la inhalación por las personas reduciendo el absentismo laboral. Barin ha estado involucrada en el sector de la extracción directa de gases de escape desde sus orígenes, con cientos de equipos e instalaciones en las distintas áreas de actividad y con un Servicio

de Asistencia Técnica y Comercial que proporciona a nuestros clientes el soporte de atención que exigen. Plymovent® dispone de una amplia gama de equipos y sistemas adaptados a las diferentes necesidades de extracción.

Por su versatilidad son aplicables a todo tipo de vehículos: turismos, camiones, maquinaria agrícola e industrial, vehículos de emergencia...

Soluciones Barin-Plymovent:

- **Extractores sencillos o dobles**

Son sistemas económicos, muy sencillos de instalar en techos, paredes o columnas. Fáciles y ligeros de manejar, las mangueras quedan recogidas, cuando no están en uso, suspendidas por un tensor equilibrador o en unos cuelgues.

- **Brazos pivotantes**

Permiten ampliar el área de trabajo. Son la solución perfecta para talleres que requieren cubrir una gran superficie. El brazo pivotante permite colocar el extractor en ambos lados del vehículo, es ideal para talleres de vehículos industriales, pasa por encima de los vehículos y permite ubicar la manguera en la misma vertical donde se encuentra el tubo de escape, además se puede abatir hacia la pared quedando recogido y dejando libre la zona de trabajo. Muy útil cuando hay puentes grúa.

- **Enrollador de manguera individual**

Solución económica y flexible para talleres con áreas de trabajo fijas. Ocupan poco espacio y pueden montarse en el techo, en la pared o sobre brazo articulado para tener un mayor alcance. Cubren una gran superficie de aspiración. Cuando la manguera está recogida, el área de trabajo queda libre de obstáculos.

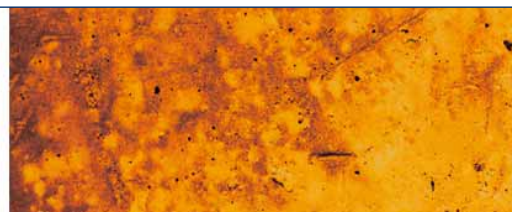
- **Enrolladores de manguera motorizados**

Los enrolladores motorizados disponen de un motor eléctrico para el enrollado y desenrollado de la manguera. Estos enrolladores son muy útiles en naves o talleres con techos muy altos con puente grúa, el accionamiento a distancia permite elevar la manguera por encima de dicho puente. También son muy útiles cuando se pretende cubrir grandes áreas de trabajo.

- **Sistemas de rail**

Concebido para la extracción de gases de escape de vehículos que se mueven dentro de fábricas de automóviles, I.T.V.'s, locales cerrados o para cubrir muchos puestos de trabajo en batería. Los distintos accesorios permiten la adaptación a las exigencias concretas de cada aplicación. El propio rail hace de conducto de evacuación. Los labios de goma se cierran por la depresión del aspirador. El sistema se compone de la manguera de gases de escape conectada a un carro de extracción que se desplaza a lo largo del rail montado en el techo. El rail puede ser recto, con retorno automático por gravedad, motorizado, con curvas de diferentes grados, etc.

Barin SA
www.barin.es



WashTec presenta WashTec Prime, servicio de mantenimiento integral con el nuevo concepto Cuota por Lavado

WashTec, fabricante líder de sistemas de lavado, lanza al mercado WashTec Prime, un nuevo servicio integral para sus clientes que va a revolucionar la forma de entender el negocio del lavado.

Se trata de una nueva fórmula de mantenimiento que se adapta a las necesidades de cada negocio y con todos los servicios incluidos.

WashTec Prime se adapta a las necesidades reales de cada negocio, con la nueva fórmula: pague solo por lavado realizado.

WashTec conoce a la perfección el negocio del lavado de

vehículos y sabe que la intensidad de uso de cada sistema puede variar de un negocio a otro o incluso, dentro del mismo negocio, producirse grandes variaciones en el número de lavados debido a la estacionalidad del mismo. Por eso, ahora, con WashTec Prime, WashTec quiere ir más allá, y ofrecer la posibilidad de adaptar la cuota mensual de su contrato al número de lavados, introduciendo así la nueva Cuota por Lavado: Con WashTec Prime solo pagará por lavado realizado.

Máxima disponibilidad para su máquina de lavado y para su negocio.

WashTec Prime garantiza el funcionamiento ininterrumpido de su máquina de lavado, desde la puesta en marcha hasta la ayuda rápida en caso de emergencia. Esto permite confiar en la disponibilidad permanente de su sistema y en un sólido negocio de lavado.

Servicio completo, para su tranquilidad.

Asistencia técnica inmediata. WashTec cuenta con una amplia y experimentada red de asistencia técnica que garantiza unos

¡Todo Incluido!

Cuota X Lavado



breves tiempos de respuesta. Con el personal más competente, unos vehículos de asistencia técnica modernos y unos sistemas de gestión online que les permiten reajustar parámetros técnicos o realizar comprobaciones de estado.

Gama de productos químicos de AUWA, el complemento perfecto para la tecnología de lavado de WashTec. Eficientes, rentables y cumplen los estrictos estándares en materia de medio ambiente.

Servicio de marketing a su disposición. Le ayudará a sacar el máximo rendimiento de su negocio de lavado, con medidas que se ajustan exactamente a su emplazamiento y público objetivo.

Helpdesk, asistencia telefónica para resolución de problemas por parte de técnicos con más de 15 años de experiencia en el sector.

WashTec Plus, el nuevo sistema de gestión de lavado de automóviles de WashTec que le permitirá monitorizar el estado

de su máquina en tiempo real desde su iPad, Smartphone o PC para acceder a la información comercial y técnica de manera rápida y sencilla. Comprobar las últimas ventas, cambiar rápidamente el precio de un programa de lavado, organizar una promoción especial.

WashTec, su socio de lavado. Y olvídense de todo...

WashTec Spain SA
www.washtec.es

ISTOBAL presenta su puente de lavado más tecnológico, eficiente e innovador M'WASH4

El Grupo ISTOBAL lanza al mercado un equipo automático de alta gama que obtiene una mayor calidad en la limpieza de automóviles en menos tiempo, aumentando así la productividad.



- Optimiza el sistema de cepillos y la dosificación de químicos para una limpieza impecable en cualquier superficie del coche, reduciendo el consumo de químicos y ahorrando un 10% de agua.
- ISTOBAL M'WASH4 incorpora un nuevo secado horizontal giratorio 360° que proporciona un mejor secado con menor consumo energético y presión acústica.
- De gran fiabilidad y flexibilidad, este puente facilita el acceso y posicionamiento del vehículo, así como su mantenimiento, proporcionando la mejor experiencia a usuarios y operadores.

ISTOBAL ha presentado hoy en su nuevo showroom de su sede central en Valencia (España) su nuevo puente de lavado más tecnológico, eficiente e innovador ISTOBAL M'WASH4. El grupo lanza al mercado un equipo automático de alta gama que obtiene una mayor calidad en el lavado y secado de automóviles en menos tiempo, con una mayor eficiencia en el consumo y una experiencia de usuario más cómoda, divertida y segura.

De líneas suaves y limpias y con un diseño para despertar emociones en el usuario, el nuevo puente de lavado ISTOBAL M'WASH4 destaca por su excelencia y por aumentar la productividad y rentabilidad en el negocio del lavado y cuidado de vehículos. Según ha destacado Álvaro Merín, Director de Producto de ISTOBAL, durante la presentación: "M'WASH4 supone un nuevo salto tecnológico para transformar el sector del lavado y cuidado de la automoción a través de una tecnología más eficiente, intuitiva y conectada".

"Este nuevo puente -ha enfatizado- integra la mejor tecnología en el mundo del lavado y simboliza nuestro firme compromiso con la rentabilidad del negocio de nuestros clientes, con la seguridad de quienes trabajan día a día a pie de pista, con la comodidad y experiencia del usuario y, por supuesto, con el medioambiente".

Limpieza impecable en menos tiempo y con menor consumo de agua y químicos

ISTOBAL M'WASH4 proporciona una limpieza más efectiva y suave en todas las superficies del vehículo, gracias a los nuevos desarrollos de la compañía en el sistema de cepillos, con los que optimiza la adaptabilidad al perfil de cualquier automóvil, la intensidad y los movimientos para lograr un acabado perfecto en menos tiempo.

Asimismo, incorpora un nuevo sistema de dosificación dinámica de producto químico que ajusta automáticamente la cantidad de producto a la velocidad de la máquina, con el fin de reducir a la mitad el consumo de productos químicos en ciclos combinados. Dispone de boquillas orientables en la parte inferior para incidir en las zonas de difícil acceso y se añaden boquillas superiores para ofrecer una mayor cobertura en toda la superficie del vehículo, independientemente de su forma o tamaño.

Gracias a estos desarrollos, este nuevo puente de lavado ahorra un 10% de agua en las fases de lavado y prelavado espumosos sin repercutir en el resultado final, con una media de ahorro de 7 litros de agua por vehículo, lo que equivale a un ahorro estimado de 70.000 litros de agua al año.

Nuevo sistema de secado giratorio 360 grados y más silencioso

ISTOBAL M'WASH4 incorpora un nuevo sistema de secado horizontal giratorio 360° que proporciona mejor secado superior, incluso en las zonas más difíciles de alcanzar. Además, dispone de un innovador secado lateral pendiente de patente que se desplaza verticalmente y trabaja en diferentes posiciones para adaptarse a cualquier tipología de vehículo (turismos, furgonetas, SUV).

El nuevo sistema de secado de ISTOBAL M'WASH4 se ha diseñado con el objetivo de reducir la potencia en medio KW y la presión en 2dB, sin perder efectividad. También permite realizar programas de limpieza cortos con una sola pasada de secado y ofrece mayor flexibilidad en la configuración de programas de lavado y secado.

La mejor experiencia de uso

Este nuevo puente de lavado ha sido diseñado, además, para proporcionar la mejor experiencia de uso, tanto para el usuario final como para los operadores. Igualmente, es compatible con Smartwash by ISTOBAL la única tecnología del mercado que logra instalaciones 100% conectadas para obtener el máximo rendimiento y eficiencia en los equipos de lavado, y para transformar la experiencia del usuario, haciéndola más rápida, fácil y divertida.

De gran fiabilidad y flexibilidad, ISTOBAL M'WASH4 facilita su mantenimiento, así como el acceso y posicionamiento del vehículo, lo que contribuye a aumentar la capacidad de lavado, la comodidad y la seguridad.

El vehículo dispone de mayor espacio para su paso debido a la integración del lava-ruedas en la estructura del puente de lavado, a una posición más retirada de los cepillos verticales, además de que el sistema de secado permanece oculto para el usuario. Otras herramientas dirigidas a facilitar la experiencia de uso y la visibilidad son, entre otras, los pictogramas retroiluminados, los indicadores de programas, temperatura y de tiempo restante, así como iluminación LED.

El nuevo ISTOBAL M'WASH4 estará disponible en el mercado europeo a partir del verano de 2022. Este año podrá verse por primera vez en una feria en Tankstation & Carwash Show los días 10 y 11 de noviembre en Expo Houten, Utrecht (Países Bajos).

ISTOBAL, líder en el sector del cuidado del vehículo

ISTOBAL es un grupo multinacional ubicado en Valencia, líder en diseño, fabricación y comercialización de soluciones para el lavado y cuidado del vehículo. Con 70 años de trayectoria, ISTOBAL pone la innovación y la alta tecnología al servicio de productos y servicios que generan gran rentabilidad al negocio del lavado y un elevado valor añadido para los usuarios.

El Grupo exporta sus productos a más de 75 países, trabajando con una amplia red de distribuidores por todo el mundo. Cuenta con diez filiales y cuatro plantas de fabricación en Europa, América y Asia. Actualmente, el 76% de su producción corresponde a ventas internacionales.



Diesel Technic Group deja atrás un exitoso ejercicio.

Las colaboraciones estables con los socios de distribución y la confianza de los usuarios finales constituyen la base de este éxito.

Otro año en tiempos de Covid-19 toca a su fin en el que hemos aprendido a lidiar con la crisis y a adaptarnos a las circunstancias. A pesar de ello, el balance de 2021 ha sido positivo para Diesel Technic Group gracias a las estrechas colaboraciones que mantiene con sus socios de distribución, a algunos eventos dignos de mención, así como a las innovaciones introducidas en el ámbito de los productos y servicios.

• Piezas universales: ¡súmelas al pedido!

Uno de los aspectos destacados de este año ha sido la integración de las Piezas universales como una nueva división de producto. Ahora es más fácil navegar y acceder a sus más de 2500 artículos de las marcas DT Spare Parts y SIEGEL Automotive. En el marco del «One Stop Shopping» de Diesel Technic, las piezas universales necesarias también se pueden añadir directamente a un pedido, ahorrando tiempo y dinero a los socios de distribución en los procesos de pedido.

• Formaciones y ferias

Dado que las reuniones presenciales aún tienen ciertas restricciones debido a la Covid-19, Diesel Technic puso en

práctica reuniones digitales para mantener el contacto con sus clientes. Por ejemplo, se llevaron a cabo diferentes cursos de formación en línea.

Además, se han celebrado también eventos presenciales, como, por ejemplo, ferias comerciales, dependiendo de la región y de la situación. Como por ejemplo la feria Solutrans celebrada en Lyon entre el 16 y el 20 de noviembre de 2021, en la que Diesel Technic France SARL tuvo un papel destacado.

• Parts Specialists Community

Incluso este año, los Parts Specialists de Diesel Technic también han sido capaces de ayudar a los profesionales del taller en sus tareas diarias. Sus vídeos desde el taller han crecido constantemente en popularidad: superando los 10 000 suscriptores a su canal de YouTube.

Uno de los momentos más significativos para la comunidad de Parts Specialists fue la constitución de un exclusivo grupo de Facebook, al que solo los usuarios más activos de la Premium Shop (con más de 5000 coronas) reciben una invitación para entrar. Una vez dentro, pueden intercambiar impresiones con gente afín de todo el mundo.

Tampoco ha faltado la diversión: Los aficionados a las carreras de camiones han seguido las competiciones a lo largo del año a través de los informes de los Parts Specialists. Como patrocinador oficial de Sascha Lenz (SL Trucksport 30), el camión del subcampeón de Europa fue equipado con piezas de la marca DT Spare Parts. Además del seguimiento de las competiciones,

algunos afortunados clientes finales tuvieron la oportunidad de asistir presencialmente a las carreras y conocer a Sascha Lenz en persona.

• Porra para el Campeonato Europeo de la UEFA

En 2021 se ha celebrado una competición que nadie podía perderse: DT Spare Parts buscaba el «DT Spare Parts Champion 2021», un juego de apuestas digno del Campeonato Europeo de fútbol, en la que los aficionados al fútbol podían ganar diez atractivos premios.

• Aniversarios en Italia y Países Bajos

Dos filiales del grupo han celebrado sus aniversarios en 2021: La joven Diesel Technic Italia S.R.L., ubicada en Verona, cumplió cinco años de existencia, y Diesel Technic Benelux B.V., localizada en Nieuwkuijk (Países Bajos), alcanzó los 20 años desde su fundación. Un bonito final a un año de éxitos.

Diesel Technic Group quiere agradecer a sus socios de distribución y a los usuarios finales la confianza prestada en sus productos y servicios, en particular en estos tiempos aún tan difíciles, mientras mira positivamente hacia el 2022, año en el que la central del grupo en Kirchdorf, Baja Sajonia (Alemania), espera con impaciencia un aniversario muy especial: ¡Los 50 años de Diesel Technic!

• Retrato de la marca DT Spare Parts:

La marca alemana DT Spare Parts representa una gama completa con alrededor de 40 000 recambios y accesorios para automoción de calidad garantizada y una oferta integral de servicios. La permanente orientación hacia la calidad del equipo original y el continuo desarrollo de los servicios han convertido a DT Spare Parts en lo que es hoy en día: una marca líder del sector de la automoción como alternativa a la pieza original de la marca del fabricante. La confianza a largo plazo de los clientes se ve recompensada con una garantía de 24 meses.

• Retrato de la marca SIEGEL Automotive:

SIEGEL Automotive es una marca de producto de Diesel Technic SE, Alemania. La marca ofrece alrededor de 1 000 recambios y accesorios fiables a un precio atractivo para efectuar reparaciones y mantenimientos económicos. La gama de SIEGEL Automotive incluye recambios para carrocería y cabina, iluminación y equipamiento eléctrico, y para otras familias de producto. El buen servicio se completa con una garantía de marca de 12 meses.

• Perfil breve Diesel Technic Group:

Diesel Technic es uno de los mayores proveedores de recambios y accesorios para automoción. La empresa se fundó en Alemania en 1972. Gracias a sus marcas de producto, DT Spare Parts y SIEGEL Automotive, Diesel Technic ofrece al mayorista la posibilidad de satisfacer en cualquier momento las exigencias del mercado. Los puntos fuertes de Diesel Technic son el desarrollo de recambios de marca para múltiples aplicaciones, y el suministro fiable de productos DT Spare Parts y SIEGEL Automotive a cualquier lugar del mundo. Los distribuidores y sus clientes de talleres en más de 150 países valoran la experiencia y conocimientos de Diesel Technic como un socio fiable de servicio completo que mantiene sus negocios y vehículos en movimiento. Además de la central en Alemania, Diesel Technic Group tiene filiales en España, Francia, Países Bajos, Reino Unido, Italia, Dubái (EUA) y Singapur. Diesel Technic Group da empleo a más de 650 personas de 30 nacionalidades.



Diesel Technic Iberia SL
www.dieseltechnic.es

¿Todavía no te has dado de alta?

...más de 5.000 empresas ya se han unido a nosotros.



GIMATIC presenta el nuevo sensor magnético programable Pro SN

Los sensores magnéticos programables Pro, cuentan con 3 puntos de conmutación, son fácilmente programables y cuentan con una alta fiabilidad.



En la gama de producto Sensors, presentamos el sensor magnético programable PRO SN que cuenta con 3 puntos de conmutación para detectar e informar de 3 posiciones en un rango de posiciones de +/- 30mm.

Resultan muy destacables dos aspectos muy significativos del Sensor PRO SN, su alta fiabilidad y la sencillez para su programación.

Entre sus características principales destacan:

- Sensores magneto-resistivos GMP programables
- 3 salidas independientes

- Cada salida programable en lógica NO o NC
- Versiones disponibles con salidas NPN o PNP
- Salida de cable o conector M8
- Trazabilidad al 100%
- Montaje en línea estándar de ranura en C

El Sensor PRO SN cuenta con circuito de programación remota del sensor tiene un botón para la configuración y programación de salidas.

Siguiendo un procedimiento simple, el usuario puede configurar cada salida como normalmente abierta o normalmente cerrada y memorizar el punto de conmutación (separado para cada salida).

Con este tipo de sensor, la posición ideal para la cabeza sensible está a medio camino de la carrera del actuador.

Siguiendo una línea de adaptación a las necesidades específicas de cada caso, se ofrecen opcionalmente, bajo petición:

- Adaptadores de ranura
- Extensión de cable de 2,5m, 5m y 10m opcionales

Por último, indicar, que GIMATIC produce elementos de manipulación "Mecatrónicos", utilizando como concepto base la simplicidad en su empleo. Pinzas en diferentes formatos y tamaños, actuadores rotativos y mesas de indexado, así como actuadores con motor lineal.

Gimatic Iberia SL
www.gimatic.com/es

Interruptores de botón para parada de emergencia.

Los modelos de la serie ALCOSWITCH PBES16 se presentan en versiones iluminadas y no iluminadas para cumplir los requisitos específicos de aplicación.



AVNET Abacus, compañía líder en la distribución de componentes de interconexión, pasivos y electromecánicos y fuentes de alimentación en Europa y una unidad de negocio de AVNET, Inc., (NASDAQ:AVT), anuncia la disponibilidad de la serie

ALCOSWITCH PBES16 de interruptores de botón para parada de emergencia fabricados por la compañía TE Connectivity.

Estos interruptores de botón se presentan con dos tipos diferentes de botón actuador y diversas opciones de iluminación para adecuarse a las necesidades de cada proyecto. Además, existen versiones iluminadas (con luces LED e incandescentes) y no iluminadas.

La serie ALCOSWITCH PBES16 ofrece una fuerza de actuación de 20N para cumplir los requisitos de aplicaciones rugerizadas y evitar actuaciones accidentales. Además, su diseño IP65 soporta condiciones ambientales adversas.

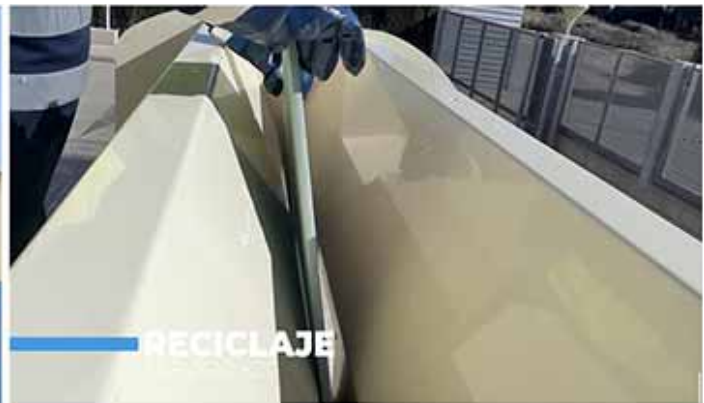
Fáciles de instalar, estos interruptores con terminales soldar de wire o de conexión/desconexión rápida también se caracterizan por un hueco de montaje de 16 mm y chapado en oro.

Por otro lado, la serie ALCOSWITCH PBES16, que cumple los estándares IEC 60947-5-1 e IEC 60947-5-5 y posee las aprobaciones UL y TUV, resulta idónea en una amplia variedad de aplicaciones, incluyendo robótica, escaleras mecánicas, maquinaria industrial, equipos médicos y sistemas de automatización de fábricas.

Avnet Abacus
www.avnet.com

KNAUF pone en marcha su servicio de reciclaje de placa de yeso en obra.

KNAUF, empresa líder mundial en la fabricación de placas de yeso laminado y productos para la construcción en seco, ha puesto en marcha su servicio de reciclaje de placa de yeso en obra para España.



Bajo el nombre de K2C (Knauf to Cradle), la compañía ha empezado a recoger las placas de yeso laminado sobrantes en obras con el fin de reciclarlas e incorporarlas en diferentes procesos como materia prima.

De esta manera, y en colaboración con partners externos, KNAUF busca dar salida a sus materiales cerrando un ciclo de vida biológico y/o tecnológico basados en modelos de ecoefectividad que impulsen la Economía Circular.

“Ofreciendo este nuevo servicio, desde KNAUF queremos apoyar a nuestros clientes y socios en toda la cadena y buscamos hacerlo reduciendo al mínimo los residuos y cerrando el ciclo de vida de nuestros productos con el objetivo de que éstos se mantengan en la economía durante el mayor tiempo posible”, explica Alberto de Luca, CEO de KNAUF Iberia quien, además, añade que “según este principio de la Economía Circular, los residuos de unos productos se convierten en nutrientes para otros”.

El servicio K2C de KNAUF se gestiona de una manera sencilla y ágil que se puede resumir en cinco pasos:

- **Paso 1.** La empresa que necesite el servicio de reciclaje debe realizar un estudio previo para cuantificar la cantidad de residuos que se generará en la obra. Después contacta con el delegado comercial o promotora de KNAUF, responsable de la zona.

- **Paso 2.** El delegado o promotor de KNAUF realiza el estudio

interno junto con el partner externo que realizará la gestión del servicio, para optimizar costes de transporte. Una vez realizado el análisis y su viabilidad, KNAUF se pone en contacto con la empresa que solicita el servicio para cerrar las condiciones del mismo.

- **Paso 3.** Se envía Big Bags, contenedor o jaulones para la recogida de los sobrantes y retales de placas KNAUF que se generen en la obra.

- **Paso 4.** La empresa que ha contratado el servicio se pone en contacto con el partner externo de KNAUF para la retirada del residuo.

- **Paso 5.** La empresa facilita el documento acreditativo R5 conforme el residuo retirado de la obra se ha reciclado, dándole una segunda vida según el proceso explicado, más allá del reciclaje.

Esta iniciativa de KNAUF se enmarca dentro de la política de sostenibilidad y respeto medioambiental de la compañía, que busca pasar de los dichos a los hechos con políticas empresariales que fomenten el respeto y el cuidado de nuestro entorno y la sociedad en general.

3M muestra su sistema de enfriamiento por inmersión 3M™ Novec™ en Smart Energy Congress & EXPO.

La compañía participa tanto en la zona de exposición como en el área de ponencias de este evento comprometido con la eficiencia y la sostenibilidad.

3M, a través de su División Electronics Materials Solutions (EMS), anuncia su participación en Smart Energy Congress & EXPO (SmartEnergyCongress.eu), que se celebra los días 27 y 28 de octubre en el Palacio de Congresos de Ifema (Madrid) con el objetivo de dar a conocer los retos, las tendencias y las oportunidades de la transición energética y digital.

3M estará presente tanto en la zona de exposición (stand 15) como en el área de ponencias, donde Miguel Ángel Solana Campins, BDM de Electrónica de la compañía, intervendrá en la Innovation Area "Intelligent IT Infrastructure & Data Center" el día 27 a las 10:45.

Bajo el título "Sistema de enfriamiento por inmersión en dos fases 3M™ Novec™", Solana Campins abordará los grandes beneficios de una solución ideal para la refrigeración líquida de los Edge Data Centers. Gracias a su tecnología innovadora, la inmersión de las placas base de los servidores en el fluido dieléctrico ofrece múltiples ventajas en rendimiento, eficiencia y reducción de tamaño con respecto a alternativas de refrigeración tradicionales.

Los profesionales de 3M en el stand 15 también responderán a cualquier duda de los visitantes acerca de los productos 3M™ Novec™ de refrigeración por inmersión, que consiguen el enfriamiento de los servidores sumergidos en el líquido dieléctrico. El fluido Novec absorbe el calor y, a continuación, lo disipa en el exterior.

Los fluidos Novec, que tienen propiedades termodinámicas y aislantes para poder entrar en contacto con los componentes electrónicos, son líquidos transparentes, incoloros, no conductivos, no inflamables, libres de residuos y térmica y químicamente estables.

Trabajan por enfriamiento por inmersión en una fase (el fluido refrigerante no cambia de estado) y en dos fases (el Novec "hierve" en la superficie de los componentes electrónicos, absorbiendo el calor en el proceso de evaporación).

El catálogo de 3M también ofrece otros muchos productos 3M™ Novec™, como 3M™ Novec™ Electronic Grade Coatings, unos revestimientos de polímeros fluorados que, mostrando hidrofobicidad y oleofobicidad, están destinadas a proteger los componentes electrónicos sensibles a bordo de los vehículos, y 3M™ Novec™ Engineered Fluids para procesos de limpieza de precisión en el sector de la automoción y otras industrias.

La amplia gama de fluidos 3M Novec ha sido desarrollada como un sustituto sostenible y asequible a los disolventes altamente regulados, sin comprometer los estrictos requisitos de limpieza a la hora de eliminar partículas, atrapadas en las PCB ensambladas o en orificios ciegos de piezas mecánicas.

• Smart Energy Congress & EXPO

Smart Energy Congress & EXPO es el congreso anual europeo en el que consultoras de referencia, compañías energéticas, líderes de la industria tecnológica, startups y responsables de grandes proyectos, comparten su visión y debaten sobre tendencias, retos y oportunidades para mejorar la eficiencia energética con la aplicación de nuevas tecnologías, en ámbitos como las ciudades, la industrias, la energía y las grandes infraestructuras tecnológicas.

Por lo tanto, este congreso proporciona una oportunidad única para conocer a los principales 'Stakeholders', detectar oportunidades y compartir experiencias con otros directivos comprometidos con la eficiencia y sostenibilidad.

3M España SA - Seguridad
www.3m.com/es/seguridad

3M Science.
Applied to Life.™

SEC Smart Energy
Congress
& EXPO | 27-28
OCT 2021
MADRID

Tecnología para una revolución verde y digital



Éxito de asistencia al primer evento presencial del sector de la Logística a nivel nacional, en Zaragoza.

Cerca de 500 profesionales del sector de la logística han asistido este mes de octubre al primer encuentro presencial a nivel nacional del sector de la mantenimiento y la intralogística organizado por Linde Material Handling en Zaragoza.

Más de 165 empresas, referentes en los distintos sectores industriales, no han querido perderse esta cita en la que Linde ha presentado sus obras maestras del 2021.

Darle la bienvenida a este otoño de forma activa y diferente ha sido la apuesta de Linde Material Handling para presentar sus obras maestras del 2021. La compañía acaba de finalizar con éxito de participación una semana de encuentros presenciales con un gran colectivo de profesionales logísticos. Una cita, que ha supuesto un gran paso adelante para la activación del sector, como ha explicado su director general, Jaime Gener: "Estamos muy satisfechos por el éxito de nuestra convocatoria. El objetivo que nos marcamos en este primer encuentro presencial con un gran número de profesionales de la logística era claramente demostrar, después de algunos meses sin contacto directo con ellos, la fortaleza de Linde como proveedor fiable en soluciones de Intralogística. Y los clientes así lo han percibido".

Una impactante presentación de su nueva Gama X de carretillas eléctricas ha sido el arranque de un evento al que han asistido profesionales de la logística, de todas las comunidades autónomas, en busca de soluciones para sus retos logísticos.

Una revolución en el sector de la mantenimiento: potencia de una carretilla térmica, pero con impulso eléctrico. Con un claro compromiso de la compañía por ofrecer a sus clientes productos y soluciones fiables y respetuosas con el medioambiente, Linde ha presentado en primicia los modelos de carretillas X 20 a X 35, de 2.000 a 3.500 Kg de capacidad de carga. Son las primeras carretillas eléctricas en el mercado,

concebidas para igualar en rendimiento y robustez a las carretillas térmicas, a la vez que consiguen una importante reducción de las emisiones de CO2. Además, incorporan motores silenciosos que evitan la contaminación acústica en el entorno de trabajo y consiguen reducir costes de servicio en un 25%.

Este formato de evento denominado LINDE MASTERPIECES LIVE ha permitido al visitante conocer las grandes obras maestras de la compañía en este 2021, en unas espectaculares instalaciones del concesionario oficial Linde aragonés, la empresa SERMA.

En diferentes espacios se instalaron las 'Linde Expert Areas', zonas donde los visitantes han podido dialogar y preguntar a expertos de Linde sobre soluciones de automatización, seguridad y medioambiente, gestión energética, digitalización y gestión de flotas. Otro de los espacios que acaparó gran interés fue el circuito de pruebas exterior diseñado con diferentes formatos de suelos rugosos, con piedras, mojados para poder comprobar el rendimiento y fiabilidad de los nuevos modelos X 20 a X 35 en las condiciones más extremas.

Esta nueva generación de carretillas eléctricas Linde posiciona una vez más a la compañía como un socio responsable y fiable que desarrolla tecnologías y soluciones de vanguardia y que contribuyen a alcanzar los objetivos de eficiencia y sostenibilidad de las empresas.

• Acerca de Linde MHI

Linde Material Handling Ibérica es la empresa más reconocida en el mercado ibérico del sector de la mantenimiento, que ofrece soluciones integrales para la manipulación de mercancías. Sus líneas de negocio incluyen la comercialización de vehículos nuevos, servicios postventa, alquiler a corto y largo plazo, vehículos reacondicionados, gestión de flotas, soluciones automatizadas y consultoría intralogística integral.

Con presencia a lo largo de toda la Península Ibérica, incluyendo las islas, cuenta con una densa red de 15 concesionarios y 12 delegaciones propias. Linde Material Handling Ibérica es la filial en España y Portugal de Linde Material Handling GmbH.

Linde Material Handling Ibérica SA
<https://www.linde-mh.es/es/>



SOLUCIONES AVANZADAS en protección contra incendios

En **prosystem**, empresa con más de 30 años en el sector de protección contra incendios, contamos con una gran experiencia que se extiende a la fabricación, instalación y mantenimiento de equipos y sistemas de seguridad contra el fuego. Servicio, calidad y eficacia nos han llevado a ser un referente en el sector. Todos nuestros productos cumplen con las normativas vigentes y están pensados para prevenir y combatir el fuego de la manera más rápida y eficaz.

Nuestro departamento de I+D no cesa en buscar mejoras para nuestra gama de productos. Productos de máxima calidad y servicios personalizados para las necesidades de cada cliente. Contamos con nuestros propios talleres de fabricación y oficina técnica pudiendo personalizar cada proyecto, lo que nos permite ofrecer una solución integral a nuestros clientes.

Servicios "Llave en mano"

Nuestro Departamento de Estudio e Ingeniería engloba todos los pasos para la ejecución del proyecto: ingeniería, producto, instalación y mantenimiento.

Nuestros Servicios

Ofrecemos servicios integrales de seguridad contra incendios, que abarcan el diseño, desarrollo, fabricación, implantación y conservación de nuevos sistemas y servicios.

- Empresa autorizada en mantenimientos de Protección Contra Incendios.
- Instaladores autorizados en Protección Contra Incendios.
- Retimbrado de Extintores y Mangueras.
- Diseño y Fabricación de Equipos Contra Incendios.
- Realización de Auditorías y Planes de Autoprotección.
- Tramitación de Licencias de Actividad y Legalizaciones Contra Incendios.



Avenida de Esparteros, 19 • P. I. San José de Valderas • 28918 Léganes • Madrid
Tel.: 916 107 089 • E-mail: contacto@prosystem.com • www.prosystem.com