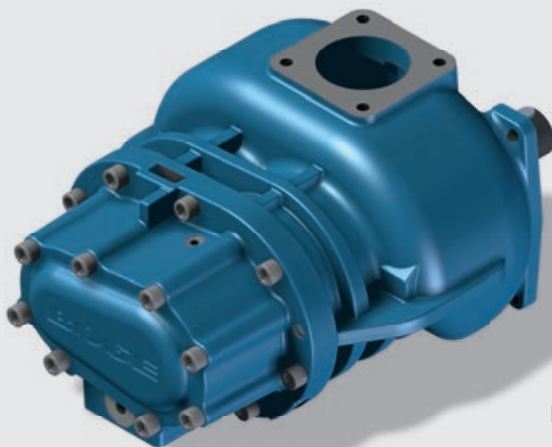


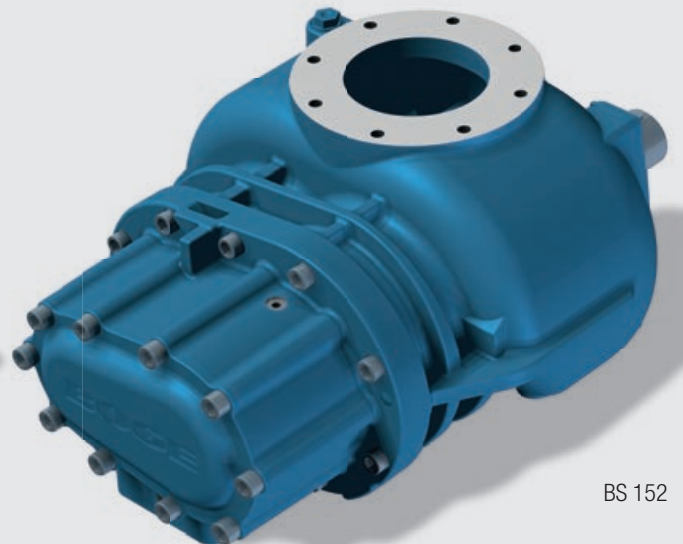
# La última etapa de la eficacia: BOGE effilence.



BS 62

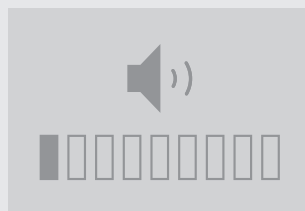


BS 102



BS 152

efficiency  
+ silence =



## EFICAZ

El perfil de tornillo 5:6 de los rotores de desarrollo propio convierte a BOGE effilence en la etapa de compresor más eficaz que BOGE ha fabricado nunca. Un comportamiento de rodadura suave como la seda, un diseño óptimo de los rangos de potencia, unas mínimas pérdidas de potencia y un caudal altamente eficiente son las características de una nueva etapa de la eficacia.

## SILENCIOSA

En comparación con las etapas existentes hasta ahora, la velocidad de giro de BOGE effilence es considerablemente menor. Ello provoca unas vibraciones y oscilaciones reducidas, lo cual permite un funcionamiento extremadamente silencioso. La insonorización se genera en el núcleo, no en el entorno de la etapa. Así, BOGE effilence establece un rumbo de la marcha suave.

## DURADERA

La etapa de compresor BOGE effilence está diseñada para un tiempo funcionamiento alto: ésa es una característica fija de la calidad garantizada por BOGE. Al mismo tiempo, la etapa requiere un mantenimiento mínimo. Esto significa lo siguiente para usted: si BOGE effilence comprime el aire de su compresor, usted lleva las de ganar — pues se beneficia de una nueva etapa de la durabilidad.

## MADE BY BOGE

BOGE effilence ha sido desarrollada plenamente por BOGE, y es fabricada por dicha empresa. En este caso se utilizan procesos de fabricación con compensación de temperatura, lo cual permite mínimas tolerancias de fabricación. Con BOGE effilence se ha logrado un objetivo magnífico: una nueva etapa de desarrollo en la producción de aire comprimido eficaz y silenciosa.

**La nueva etapa de compresor premium de la empresa BOGE: BOGE effilence es la etapa de compresor más eficaz que BOGE ha fabricado nunca. Su nombre se asocia con dos de sus características: la compresión eficaz (efficiency) y el funcionamiento incomparablemente silencioso (silence). Con esta etapa, desarrollada y fabricada completamente por BOGE, usted se asegura una tecnología de futuro al máximo nivel: experimente ahora una nueva etapa de la eficacia.**

**Boge Compresores Ibérica, S.L.U.**  
Avenida de Suiza, 12 · C.T. Coslada  
28821 Coslada · MADRID  
Tel.: 91 657 35 05 · Fax: 91 657 35 25  
iberica@boge.com · [www.boge.com.es](http://www.boge.com.es)



## BOGE effilence: las ventajas de construcción

### AGUJERO DE SOPLADO MUY PEQUEÑO

Gracias a un radio pequeño en los dientes de rotor secundario, el agujero de soplado se mantiene lo más pequeño posible, y garantiza así una alta eficacia.

### CONTORNO DE SALIDA OPTIMIZADO PARA LA CORRIENTE

El diseño está optimizado para presiones de salida de 8 a 9 bar. Con ello no se generan compresiones excesivas ni corrientes de retorno que provoquen grandes pérdidas.

### ASPIRACIÓN AXIAL

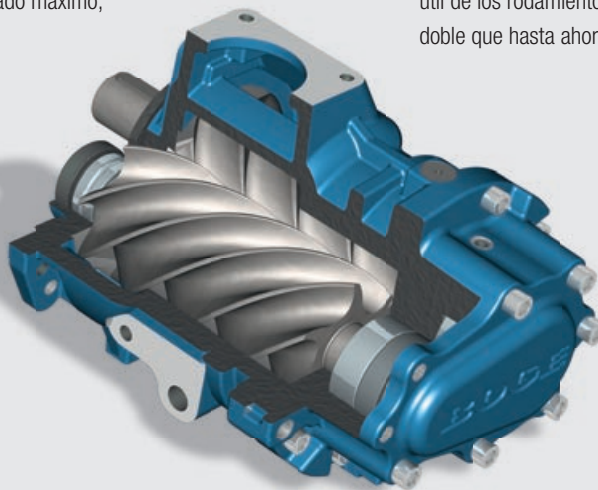
A partir de BS 102 se produce una aspiración axial calculada con un software de simulación de corriente: para un grado de llenado máximo, y con ello, un caudal más eficiente.

### RODAMIENTOS GRANDES

Los rodamientos son de alta calidad y se han elegido con el mayor tamaño posible. Ello permite una vida útil de los rodamientos que es aproximadamente el doble que hasta ahora \*

### VELOCIDADES CIRCUNFERENCIALES

La velocidad de giro está dimensionada óptimamente, y es considerablemente menor en comparación con las etapas existentes hasta ahora. Con ello se reducen las pérdidas de eficacia por chapoteo. Las etapas no sólo son más silenciosas, sino también más duraderas, pues la vida útil de los rodamientos depende tanto del dimensionamiento como de las vueltas realizadas.



### PERFIL 5:6

El perfil de tornillo 5:6 de los rotores desarrollado por BOGE (inducido principal de 5 dientes, inducido secundario de 6 dientes) permite una presión diferencial pequeña entre las cámaras, y con ello, una pérdida de caudal pequeña. La nueva estructura geométrica del perfil, con pocas fugas entre los rotores, permite un agujero de soplado muy pequeño, y con ello, un caudal muy eficiente.

### MÍNIMAS TOLERANCIAS DE FABRICACIÓN

Gracias a sus pequeñas tolerancias, la etapa es duradera, eficaz y silenciosa. Se minimizan las pérdidas de eficacia por ranuras y agujero de soplado, y desaparecen los ruidos de traqueteo por holgura de torsión, sobre todo con marcha en vacío.

### RELACIÓN ENTRE LONGITUD Y DIÁMETRO DE ROTOR

La relación tiene un dimensionamiento óptimo para lograr la mejor compresión interna junto con una flexión mínima.

### INYECCIÓN DE ACEITE

La inyección de aceite está dimensionada para lograr una refrigeración óptima y mínimas pérdidas por chapoteo.

## Productos de BOGE effilence

**Entre los productos de las nuevas etapas de compresor BOGE effilence también se cuentan los compresores compactos BS 22 y 32, utilizados desde hace algunos años en el modelo C.**

\*Para lograr conceptos de mantenimiento proactivos, BOGE recomienda un control de estado de rodamientos mediante diagnóstico de vibraciones al cabo de 35 000 horas de servicio.